

EGA Handicapsystem i Sverige 2014

Registrerade uppgifter i GIT under tiden januari - oktober 2014

I statistiken nedan anges antalet spelare som har en viss registrering.

HCP-fördelning aktiva medlemmar

| Antal/hcp-grupp | 1: 0-4 | 2: 5-11 | 3: 12-18 | 4: 19-26 | 5: 27-36 | 6: 37-54 | ej hcp | Summa | Andel |
|-----------------|--------------|---------------|---------------|----------------|----------------|---------------|---------------|----------------|------------|
| Kvinna | 736 | 3 032 | 9 244 | 26 086 | 62 808 | 19 891 | 6 609 | 128 406 | 28% |
| Tävlingshcp | 471 | 2 021 | 6 661 | 17 402 | 23 461 | 19 720 | | 69 736 | 54% |
| Ej tävlingshcp | 265 | 1 011 | 2 583 | 8 684 | 39 347 | 171 | 6 609 | 58 670 | 46% |
| Man | 7 384 | 50 855 | 90 264 | 85 539 | 64 353 | 18 807 | 8 204 | 325 406 | 72% |
| Tävlingshcp | 5 089 | 33 633 | 55 351 | 45 130 | 24 379 | 18 691 | 5 | 182 278 | 56% |
| Ej tävlingshcp | 2 295 | 17 222 | 34 913 | 40 409 | 39 974 | 116 | 8 199 | 143 128 | 44% |
| Alla | 8 120 | 53 887 | 99 508 | 111 625 | 127 161 | 38 698 | 14 813 | 453 812 | |
| Tävlingshcp | 5 560 | 35 654 | 62 012 | 62 532 | 47 840 | 38 411 | 5 | 252 014 | 56% |
| Ej tävlingshcp | 2 560 | 18 233 | 37 496 | 49 093 | 79 321 | 287 | 14 808 | 201 798 | 44% |

1) Enskild årsrevision

| Antal/hcp-grupp | 1: 0-4 | 2: 5-11 | 3: 12-18 | 4: 19-26 | 5: 27-36 | 6: 37-54 | ej hcp | Summa | Andel |
|-----------------|--------------|---------------|---------------|----------------|----------------|---------------|---------------|----------------|-------|
| Ingen notering | 7 786 | 50 905 | 92 849 | 104 277 | 123 378 | 38 672 | 14 805 | 432 672 | 95% |
| 1 | 325 | 2 953 | 6 583 | 7 273 | 3 687 | 14 | | 20 835 | 5% |
| 2 | 2 | 14 | 47 | 26 | 23 | | | 112 | 0% |
| 3 | | | 1 | 1 | 2 | | | 4 | 0% |
| 4 | | | | 1 | | | | 1 | 0% |
| Summa | 8 113 | 53 872 | 99 480 | 111 578 | 127 090 | 38 686 | 14 805 | 453 624 | |

2) Enskild revision

| Antal/hcp-grupp | 1: 0-4 | 2: 5-11 | 3: 12-18 | 4: 19-26 | 5: 27-36 | 6: 37-54 | ej hcp | Summa | Andel |
|-----------------|--------------|---------------|---------------|----------------|----------------|---------------|---------------|----------------|-------|
| Ingen notering | 7 951 | 53 142 | 97 447 | 107 859 | 115 333 | 25 955 | 14 778 | 422 465 | 93% |
| 1 | 152 | 714 | 1 887 | 3 081 | 8 874 | 12 581 | 25 | 27 314 | 6% |
| 2 | 9 | 14 | 140 | 601 | 2 779 | 135 | 2 | 3 680 | 1% |
| 3 | | 2 | 4 | 32 | 98 | 14 | | 150 | 0% |
| 4 | | | 2 | 5 | 5 | | | 12 | 0% |
| 5 | 1 | | | | 1 | 1 | | 3 | 0% |
| Summa | 8 113 | 53 872 | 99 480 | 111 578 | 127 090 | 38 686 | 14 805 | 453 624 | |

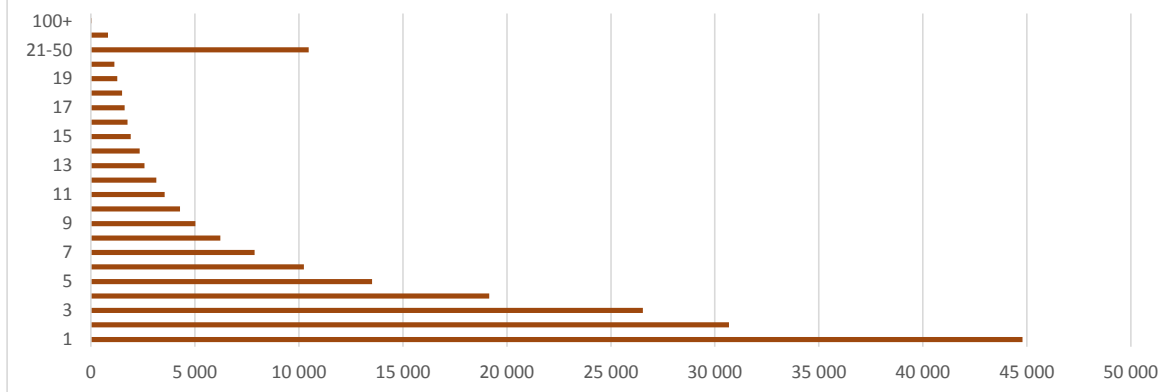
3) Manuell ändring

| Antal/hcp-grupp | 1: 0-4 | 2: 5-11 | 3: 12-18 | 4: 19-26 | 5: 27-36 | 6: 37-54 | ej hcp | Summa | Andel |
|-----------------|--------------|---------------|---------------|----------------|----------------|---------------|---------------|----------------|-------|
| Ingen notering | 7 881 | 53 018 | 97 840 | 109 491 | 122 700 | 38 041 | 14 805 | 443 776 | 98% |
| 1 | 198 | 797 | 1 544 | 1 943 | 4 022 | 557 | | 9 061 | 2% |
| 2 | 22 | 44 | 84 | 122 | 292 | 70 | | 634 | 0% |
| 3 | 6 | 6 | 4 | 20 | 59 | 9 | | 104 | 0% |
| 4 | 4 | 7 | 7 | 1 | 9 | 6 | | 34 | 0% |
| 5 | | | | 1 | 6 | 1 | | 8 | 0% |
| 6 | 1 | | | | 2 | 1 | | 4 | 0% |
| 7 | | | 1 | | | 1 | | 2 | 0% |
| 8 | 1 | | | | | | | 1 | 0% |
| Summa | 8 113 | 53 872 | 99 480 | 111 578 | 127 090 | 38 686 | 14 805 | 453 624 | |

4) Föranmälda sällskapsronder

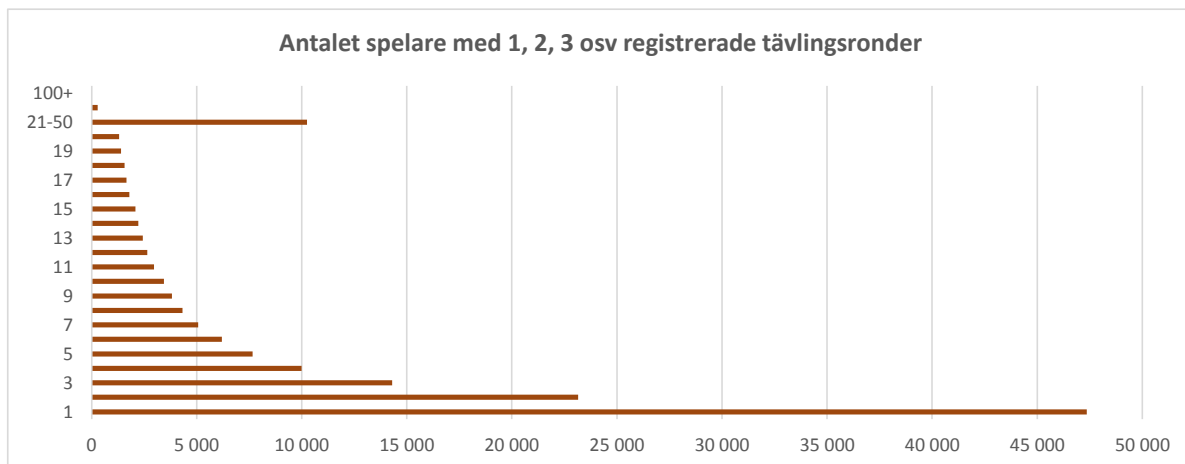
| Antal/hcp-grupp | 1: 0-4 | 2: 5-11 | 3: 12-18 | 4: 19-26 | 5: 27-36 | 6: 37-54 | ej hcp | Summa | Andel |
|-----------------|--------------|---------------|---------------|----------------|----------------|---------------|---------------|----------------|-------|
| Ingen notering | 7 219 | 21 200 | 41 013 | 54 099 | 85 553 | 29 307 | 14 805 | 253 196 | 56% |
| 1 | 247 | 5 503 | 10 167 | 11 981 | 12 312 | 4 589 | 0 | 44 799 | 10% |
| 2 | 183 | 4 248 | 7 664 | 8 332 | 7 873 | 2 384 | 0 | 30 684 | 7% |
| 3 | 217 | 4 417 | 7 092 | 7 203 | 6 373 | 1 233 | 0 | 26 535 | 6% |
| 4 | 68 | 3 203 | 5 331 | 5 573 | 4 351 | 626 | 0 | 19 152 | 4% |
| 5 | 32 | 2 257 | 4 016 | 4 091 | 2 832 | 287 | 0 | 13 515 | 3% |
| 6 | 33 | 1 764 | 3 251 | 3 218 | 1 849 | 116 | 0 | 10 231 | 2% |
| 7 | 26 | 1 362 | 2 595 | 2 544 | 1 284 | 51 | 0 | 7 862 | 2% |
| 8 | 25 | 1 179 | 2 083 | 1 978 | 925 | 36 | 0 | 6 226 | 1% |
| 9 | 7 | 968 | 1 806 | 1 551 | 670 | 20 | 0 | 5 022 | 1% |
| 10 | 9 | 841 | 1 522 | 1 381 | 508 | 15 | 0 | 4 276 | 1% |
| 11 | 4 | 728 | 1 289 | 1 123 | 394 | 5 | 0 | 3 543 | 1% |
| 12 | 5 | 631 | 1 185 | 979 | 337 | 4 | 0 | 3 141 | 1% |
| 13 | 8 | 530 | 958 | 831 | 247 | 3 | 0 | 2 577 | 1% |
| 14 | 4 | 505 | 884 | 748 | 199 | 3 | 0 | 2 343 | 1% |
| 15 | 3 | 382 | 792 | 575 | 166 | 0 | 0 | 1 918 | 0% |
| 16 | 1 | 403 | 690 | 514 | 150 | 2 | 0 | 1 760 | 0% |
| 17 | 3 | 330 | 654 | 483 | 148 | 2 | 0 | 1 620 | 0% |
| 18 | 2 | 317 | 627 | 436 | 121 | 0 | 0 | 1 503 | 0% |
| 19 | 0 | 275 | 513 | 374 | 104 | 0 | 0 | 1 266 | 0% |
| 20 | 3 | 256 | 474 | 322 | 74 | 1 | 0 | 1 130 | 0% |
| 21-50 | 14 | 2 315 | 4 470 | 3 069 | 602 | 2 | 0 | 10 472 | 2% |
| 51-99 | 0 | 247 | 391 | 171 | 17 | 0 | 0 | 826 | 0% |
| 100+ | 0 | 11 | 13 | 2 | 1 | 0 | 0 | 27 | 0% |
| Summa | 8 113 | 53 872 | 99 480 | 111 578 | 127 090 | 38 686 | 14 805 | 453 624 | |

Antalet spelare med 1, 2, 3 osv registrerade ronder sällskapsspel



5) Tävlingsronder

| Antal/hcp-grupp | 1: 0-4 | 2: 5-11 | 3: 12-18 | 4: 19-26 | 5: 27-36 | 6: 37-54 | ej hcp | Summa | Andel |
|-----------------|--------------|---------------|---------------|----------------|----------------|---------------|---------------|----------------|-------|
| Ingen notering | 2 473 | 26 064 | 52 972 | 65 670 | 99 536 | 36 130 | 14 805 | 297 650 | 66% |
| 1 | 570 | 7 160 | 13 666 | 13 837 | 10 493 | 1 626 | 0 | 47 352 | 10% |
| 2 | 465 | 4 098 | 6 974 | 6 789 | 4 377 | 456 | 0 | 23 159 | 5% |
| 3 | 517 | 2 647 | 4 451 | 4 053 | 2 463 | 168 | 0 | 14 299 | 3% |
| 4 | 393 | 2 068 | 3 029 | 2 814 | 1 596 | 95 | 0 | 9 995 | 2% |
| 5 | 348 | 1 579 | 2 241 | 2 206 | 1 206 | 80 | 0 | 7 660 | 2% |
| 6 | 298 | 1 294 | 1 847 | 1 766 | 961 | 29 | 0 | 6 195 | 1% |
| 7 | 243 | 1 126 | 1 439 | 1 427 | 801 | 34 | 0 | 5 070 | 1% |
| 8 | 224 | 881 | 1 288 | 1 265 | 646 | 27 | 0 | 4 331 | 1% |
| 9 | 201 | 809 | 1 070 | 1 132 | 599 | 9 | 0 | 3 820 | 1% |
| 10 | 162 | 686 | 978 | 1 050 | 557 | 12 | 0 | 3 445 | 1% |
| 11 | 158 | 562 | 839 | 925 | 476 | 7 | 0 | 2 967 | 1% |
| 12 | 138 | 479 | 802 | 795 | 434 | 0 | 0 | 2 648 | 1% |
| 13 | 129 | 426 | 662 | 842 | 376 | 4 | 0 | 2 439 | 1% |
| 14 | 115 | 384 | 652 | 710 | 352 | 7 | 0 | 2 220 | 0% |
| 15 | 126 | 347 | 605 | 694 | 316 | 0 | 0 | 2 088 | 0% |
| 16 | 104 | 323 | 536 | 584 | 244 | 0 | 0 | 1 791 | 0% |
| 17 | 89 | 321 | 505 | 508 | 243 | 1 | 0 | 1 667 | 0% |
| 18 | 73 | 265 | 483 | 527 | 222 | 0 | 0 | 1 570 | 0% |
| 19 | 77 | 210 | 452 | 479 | 184 | 0 | 0 | 1 402 | 0% |
| 20 | 80 | 242 | 408 | 428 | 150 | 0 | 0 | 1 308 | 0% |
| 21-50 | 1 111 | 1 847 | 3 442 | 3 000 | 852 | 1 | 0 | 10 253 | 2% |
| 51-99 | 18 | 54 | 137 | 77 | 6 | 0 | 0 | 292 | 0% |
| 100+ | 1 | 0 | 2 | 0 | 0 | 0 | 0 | 3 | 0% |
| Summa | 8 113 | 53 872 | 99 480 | 111 578 | 127 090 | 38 686 | 14 805 | 453 624 | |



6) Tävlingsronder Olympiagolfen

| Antal/hcp-grupp | 1: 0-4 | 2: 5-11 | 3: 12-18 | 4: 19-26 | 5: 27-36 | 6: 37-54 | ej hcp | Summa | Andel |
|-----------------|--------------|---------------|---------------|----------------|----------------|---------------|---------------|----------------|-------|
| Ingen notering | 7 852 | 53 842 | 99 480 | 111 578 | 127 090 | 38 686 | 14 805 | 453 333 | 100% |
| 1 | 51 | 11 | | | | | | 62 | 0% |
| 2 | 43 | 6 | | | | | | 49 | 0% |
| 3 | 43 | 2 | | | | | | 45 | 0% |
| 4 | 29 | 2 | | | | | | 31 | 0% |
| 5 | 35 | 1 | | | | | | 36 | 0% |
| 6 | 15 | 2 | | | | | | 17 | 0% |
| 7 | 15 | 1 | | | | | | 16 | 0% |
| 8 | 13 | | | | | | | 13 | 0% |
| 9 | 6 | 2 | | | | | | 8 | 0% |
| 10 | 11 | 3 | | | | | | 14 | 0% |
| Summa | 8 113 | 53 872 | 99 480 | 111 578 | 127 090 | 38 686 | 14 805 | 453 624 | |

7) Tävlingsronder som annullerats

| Antal/hcp-grupp | 1: 0-4 | 2: 5-11 | 3: 12-18 | 4: 19-26 | 5: 27-36 | 6: 37-54 | ej hcp | Summa | Andel |
|-----------------|--------------|---------------|---------------|----------------|----------------|---------------|---------------|----------------|-------|
| Ingen notering | 7 184 | 51 148 | 95 268 | 107 525 | 125 333 | 38 668 | 14 805 | 439 931 | 97% |
| 1 | 639 | 2 132 | 3 421 | 3 249 | 1 491 | 16 | | 10 948 | 2% |
| 2 | 227 | 447 | 590 | 595 | 212 | 1 | | 2 072 | 0% |
| 3 | 45 | 93 | 157 | 152 | 45 | 1 | | 493 | 0% |
| 4 | 11 | 30 | 30 | 40 | 7 | | | 118 | 0% |
| 5 | 5 | 12 | 9 | 10 | 2 | | | 38 | 0% |
| 6 | 1 | 8 | 2 | 7 | | | | 18 | 0% |
| 7 | 1 | 2 | 2 | | | | | 5 | 0% |
| 8 | | | 1 | | | | | 1 | 0% |
| Summa | 8 113 | 53 872 | 99 480 | 111 578 | 127 090 | 38 686 | 14 805 | 453 624 | |

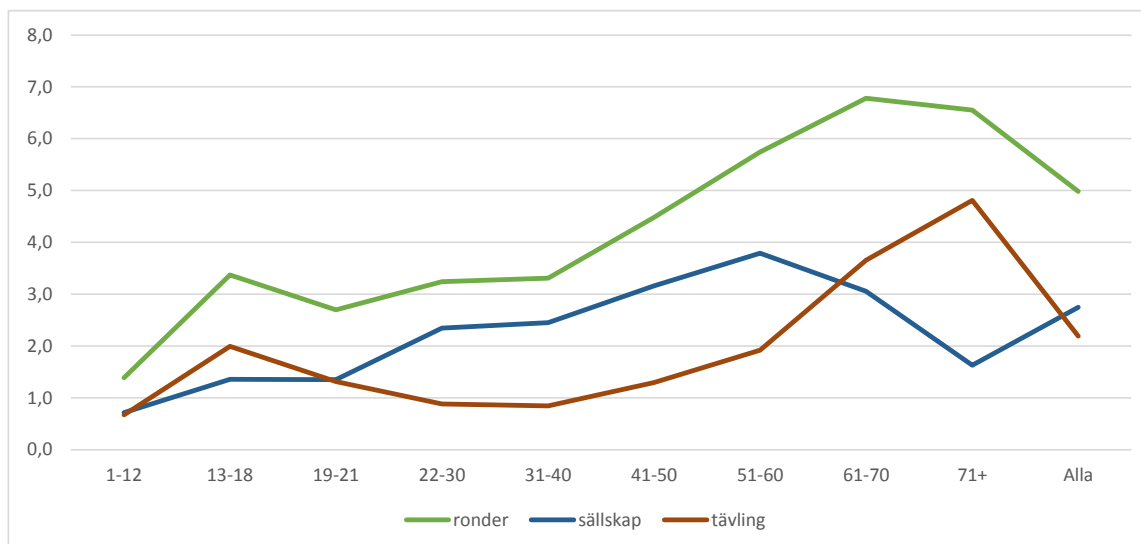
8) Totalt registrerade hcp-påverkande ronder

| Antal/hcp-grupp | 1: 0-4 | 2: 5-11 | 3: 12-18 | 4: 19-26 | 5: 27-36 | 6: 37-54 | ej hcp | Summa | Andel |
|-----------------|--------------|---------------|---------------|----------------|----------------|---------------|---------------|----------------|-------|
| Ingen notering | 2 370 | 15 216 | 30 712 | 40 939 | 74 947 | 28 121 | 14 805 | 207 110 | 46% |
| 1 | 494 | 4 280 | 8 331 | 9 853 | 11 807 | 4 724 | 0 | 39 489 | 9% |
| 2 | 406 | 2 966 | 5 830 | 6 922 | 7 477 | 2 589 | 0 | 26 190 | 6% |
| 3 | 553 | 3 501 | 5 966 | 6 655 | 6 717 | 1 488 | 0 | 24 880 | 5% |
| 4 | 402 | 3 074 | 5 432 | 5 852 | 5 297 | 828 | 0 | 20 885 | 5% |
| 5 | 358 | 2 584 | 4 355 | 4 770 | 4 006 | 404 | 0 | 16 477 | 4% |
| 6 | 299 | 2 157 | 3 769 | 4 079 | 2 865 | 205 | 0 | 13 374 | 3% |
| 7 | 229 | 1 800 | 3 194 | 3 412 | 2 156 | 105 | 0 | 10 896 | 2% |
| 8 | 221 | 1 585 | 2 784 | 2 910 | 1 643 | 66 | 0 | 9 209 | 2% |
| 9 | 205 | 1 463 | 2 428 | 2 434 | 1 388 | 56 | 0 | 7 974 | 2% |
| 10 | 167 | 1 242 | 2 153 | 2 164 | 1 150 | 39 | 0 | 6 915 | 2% |
| 11 | 163 | 1 100 | 1 842 | 1 962 | 988 | 18 | 0 | 6 073 | 1% |
| 12 | 156 | 1 023 | 1 786 | 1 689 | 816 | 12 | 0 | 5 482 | 1% |
| 13 | 125 | 892 | 1 608 | 1 581 | 723 | 6 | 0 | 4 935 | 1% |
| 14 | 135 | 847 | 1 456 | 1 465 | 601 | 8 | 0 | 4 512 | 1% |
| 15 | 137 | 752 | 1 360 | 1 357 | 529 | 4 | 0 | 4 139 | 1% |
| 16 | 107 | 681 | 1 269 | 1 228 | 444 | 5 | 0 | 3 734 | 1% |
| 17 | 90 | 673 | 1 169 | 1 056 | 434 | 2 | 0 | 3 424 | 1% |
| 18 | 87 | 630 | 1 069 | 979 | 400 | 0 | 0 | 3 165 | 1% |
| 19 | 89 | 536 | 956 | 904 | 319 | 2 | 0 | 2 806 | 1% |
| 20 | 67 | 552 | 895 | 851 | 285 | 1 | 0 | 2 651 | 1% |
| 21-50 | 1 227 | 5 703 | 9 948 | 7 920 | 2 021 | 3 | 0 | 26 822 | 6% |
| 51-99 | 24 | 585 | 1 133 | 587 | 75 | 0 | 0 | 2 404 | 1% |
| 100+ | 1 | 20 | 23 | 6 | 2 | 0 | 0 | 52 | 0% |
| Summa | 8 112 | 53 862 | 99 468 | 111 575 | 127 090 | 38 686 | 14 805 | 453 598 | |

Analys och jämförelser

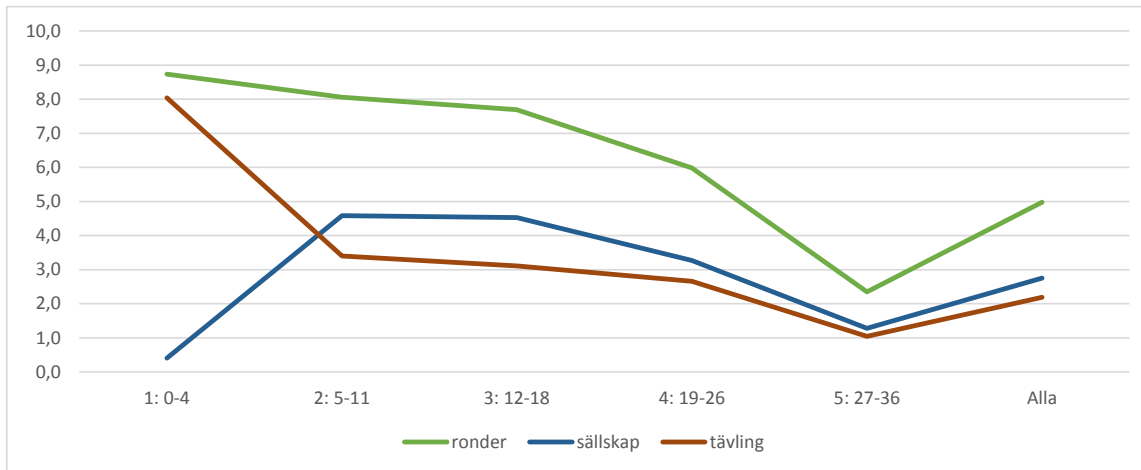
1) Registrerade ronder utslaget på spelare och åldersgrupper

| Åldersgrupp | Antal Golfare | Totalt ronder | Totalt sällskap | Totalt tävling | Snitt per spelare | | |
|-------------|----------------|------------------|------------------|----------------|-------------------|------------|------------|
| | | | | | ronder | sällskap | tävling |
| 1-12 | 12 733 | 17 683 | 9 068 | 8 595 | 1,4 | 0,7 | 0,7 |
| 13-18 | 20 821 | 70 250 | 28 243 | 41 487 | 3,4 | 1,4 | 2,0 |
| 19-21 | 11 464 | 30 910 | 15 491 | 15 062 | 2,7 | 1,4 | 1,3 |
| 22-30 | 39 869 | 129 183 | 93 419 | 35 194 | 3,2 | 2,3 | 0,9 |
| 31-40 | 52 099 | 172 422 | 127 665 | 44 080 | 3,3 | 2,5 | 0,8 |
| 41-50 | 91 114 | 408 471 | 288 269 | 118 283 | 4,5 | 3,2 | 1,3 |
| 51-60 | 85 495 | 490 987 | 324 308 | 164 086 | 5,7 | 3,8 | 1,9 |
| 61-70 | 93 362 | 633 307 | 285 261 | 341 337 | 6,8 | 3,1 | 3,7 |
| 71+ | 46 855 | 306 951 | 76 311 | 225 492 | 6,6 | 1,6 | 4,8 |
| Alla | 453 812 | 2 260 164 | 1 248 035 | 993 616 | 5,0 | 2,8 | 2,2 |



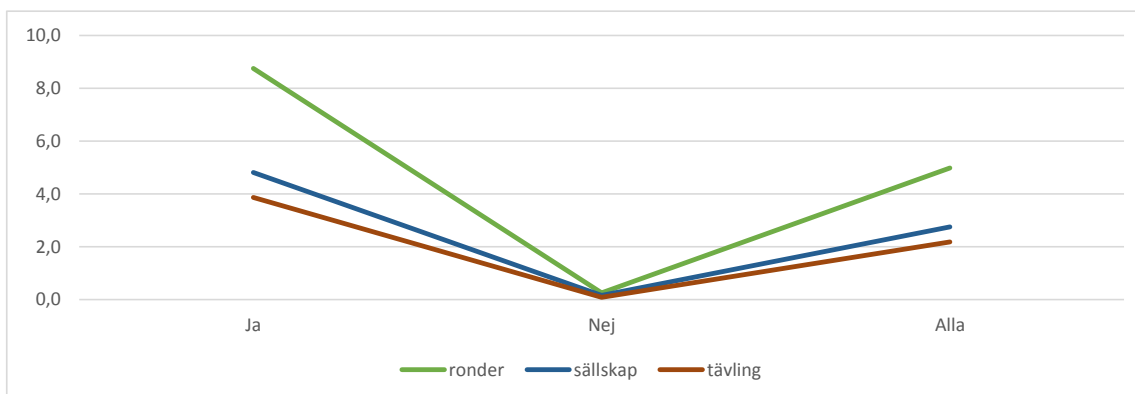
2) Registrerade ronder utslaget på spelare och handicapgrupper

| Åldersgrupp | Antal Golfare | Totalt ronder | Totalt sällskap | Totalt tävling | Snitt per spelare | | |
|-------------|----------------|------------------|------------------|----------------|-------------------|------------|------------|
| | | | | | ronder | sällskap | tävling |
| 1: 0-4 | 8 120 | 70 944 | 3 341 | 65 273 | 8,7 | 0,4 | 8,0 |
| 2: 5-11 | 53 887 | 434 348 | 247 154 | 183 538 | 8,1 | 4,6 | 3,4 |
| 3: 12-18 | 99 508 | 765 157 | 450 148 | 309 738 | 7,7 | 4,5 | 3,1 |
| 4: 19-26 | 111 625 | 667 374 | 365 221 | 297 006 | 6,0 | 3,3 | 2,7 |
| 5: 27-36 | 127 161 | 298 419 | 163 188 | 133 143 | 2,3 | 1,3 | 1,0 |
| 6: 37-54 | 38 698 | 23 922 | 18 983 | 4 918 | 0,6 | 0,5 | 0,1 |
| ej hcp | 14 813 | 0 | 0 | 0 | 0,0 | 0,0 | 0,0 |
| Alla | 453 812 | 2 260 164 | 1 248 035 | 993 616 | 5,0 | 2,8 | 2,2 |



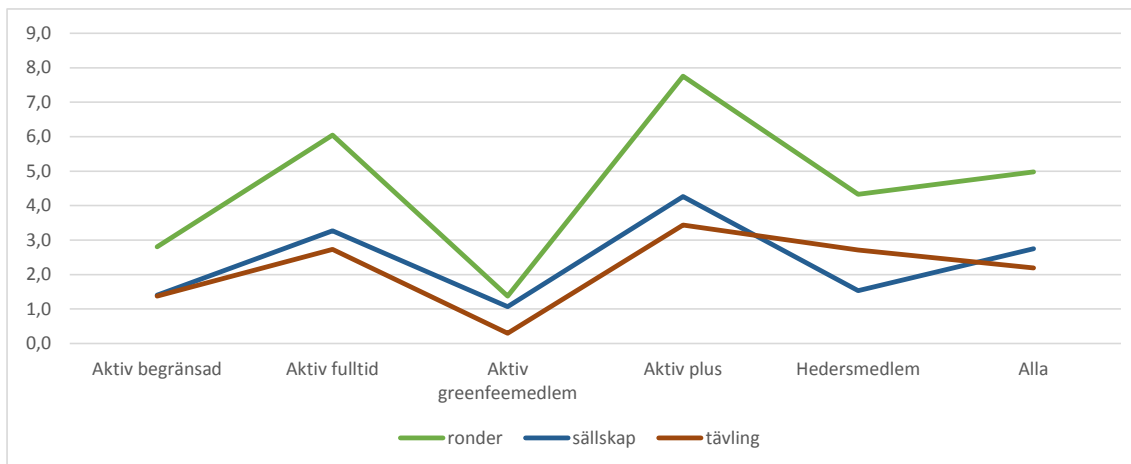
3) Registrerade ronder utslaget på spelare och EGA Tävlingshandicap Ja/Nej

| Åldersgrupp | Antal Golfare | Totalt ronder | Totalt sällskap | Totalt tävling | Snitt per spelare | | |
|-------------|----------------|------------------|------------------|----------------|-------------------|------------|------------|
| | | | | | ronder | sällskap | tävling |
| Ja | 252 014 | 2 207 377 | 1 214 246 | 975 066 | 8,8 | 4,8 | 3,9 |
| Nej | 201 798 | 52 787 | 33 789 | 18 550 | 0,3 | 0,2 | 0,1 |
| Alla | 453 812 | 2 260 164 | 1 248 035 | 993 616 | 5,0 | 2,8 | 2,2 |



4) Registrerade ronder utslaget på spelare och SGF-status

| Åldersgrupp | Antal | Totalt | Totalt | Totalt | Snitt per spelare | | |
|--------------------|----------------|------------------|------------------|----------------|-------------------|------------|------------|
| | Golfare | ronder | sällskap | tävling | ronder | sällskap | tävling |
| Aktiv begränsad | 34 295 | 96 067 | 47 932 | 47 139 | 2,8 | 1,4 | 1,4 |
| Aktiv fulltid | 294 848 | 1 784 101 | 963 077 | 805 834 | 6,1 | 3,3 | 2,7 |
| Aktiv greenfeemedl | 91 478 | 125 351 | 97 741 | 27 212 | 1,4 | 1,1 | 0,3 |
| Aktiv plus | 32 338 | 250 956 | 137 981 | 111 116 | 7,8 | 4,3 | 3,4 |
| Hedersmedlem | 853 | 3 689 | 1 304 | 2 315 | 4,3 | 1,5 | 2,7 |
| Alla | 453 812 | 2 260 164 | 1 248 035 | 993 616 | 5,0 | 2,8 | 2,2 |



5) Registrerade ronder utslaget på spelare och 30 största hemmaklubbarna

| Åldersgrupp | Antal Golfare | Totalt ronder | Totalt sällskap | Totalt tävling | Snitt per spelare | | |
|---------------------------------|---------------|---------------|-----------------|----------------|-------------------|----------|---------|
| | | | | | ronder | sällskap | tävling |
| Bryttsätter Golfklubb | 13 219 | 19 230 | 15 492 | 3 700 | 1,5 | 1,2 | 0,3 |
| Söderköpings Golfklubb | 8 538 | 17 921 | 12 272 | 5 601 | 2,1 | 1,4 | 0,7 |
| Sundsta Golf | 4 562 | 6 179 | 4 468 | 1 700 | 1,4 | 1,0 | 0,4 |
| Huvudstadens Golfklubb | 4 164 | 31 407 | 23 005 | 8 236 | 7,5 | 5,5 | 2,0 |
| Capital Golf Club | 4 097 | 11 351 | 9 251 | 2 078 | 2,8 | 2,3 | 0,5 |
| Bråvikens Golfklubb | 4 058 | 12 332 | 8 462 | 3 757 | 3,0 | 2,1 | 0,9 |
| Örebro City Golf & Country Club | 3 754 | 18 335 | 10 924 | 7 299 | 4,9 | 2,9 | 1,9 |
| Öjared Golfklubb | 3 726 | 19 695 | 12 033 | 7 384 | 5,3 | 3,2 | 2,0 |
| Kungsängen Golf Club | 3 397 | 15 447 | 11 451 | 3 941 | 4,5 | 3,4 | 1,2 |
| Oxie Golfklubb | 3 223 | 4 086 | 3 159 | 916 | 1,3 | 1,0 | 0,3 |
| Landeryds Golfklubb | 3 105 | 20 113 | 14 664 | 5 362 | 6,5 | 4,7 | 1,7 |
| Vasatorps Golfklubb | 2 937 | 20 414 | 12 469 | 7 841 | 7,0 | 4,2 | 2,7 |
| GolfUppsala | 2 738 | 17 412 | 10 997 | 6 306 | 6,4 | 4,0 | 2,3 |
| Malmö City Golfklubb | 2 705 | 13 205 | 6 990 | 6 049 | 4,9 | 2,6 | 2,2 |
| Björklidens Golfklubb | 2 647 | 4 205 | 3 114 | 1 055 | 1,6 | 1,2 | 0,4 |
| Tjusta Golfklubb | 2 407 | 4 382 | 3 409 | 962 | 1,8 | 1,4 | 0,4 |
| Halmstad Golfklubb | 2 336 | 16 543 | 10 172 | 6 330 | 7,1 | 4,4 | 2,7 |
| Upsala Golfklubb | 2 260 | 12 160 | 6 739 | 5 343 | 5,4 | 3,0 | 2,4 |
| Salems Golfklubb | 2 159 | 9 373 | 6 195 | 3 134 | 4,3 | 2,9 | 1,5 |
| Kalmar Golfklubb | 2 154 | 21 104 | 13 000 | 8 027 | 9,8 | 6,0 | 3,7 |
| Brollsta Golf & Country Club | 2 133 | 8 067 | 5 821 | 2 233 | 3,8 | 2,7 | 1,0 |
| Landskrona Golfklubb | 2 132 | 14 518 | 8 071 | 6 304 | 6,8 | 3,8 | 3,0 |
| Gävle Golfklubb | 2 105 | 17 974 | 10 511 | 7 382 | 8,5 | 5,0 | 3,5 |
| Viksbergs Golfklubb | 2 083 | 6 157 | 4 742 | 1 397 | 3,0 | 2,3 | 0,7 |
| Karlstads Golfklubb | 2 056 | 12 141 | 6 056 | 5 912 | 5,9 | 2,9 | 2,9 |
| Österåkers Golfklubb | 2 053 | 10 956 | 6 326 | 4 533 | 5,3 | 3,1 | 2,2 |
| Troxhammar Golfklubb | 2 013 | 9 871 | 6 789 | 3 050 | 4,9 | 3,4 | 1,5 |
| Kungsbacka Golfklubb | 2 012 | 14 119 | 6 590 | 7 442 | 7,0 | 3,3 | 3,7 |
| Nyköpings Golfklubb | 2 006 | 15 007 | 8 455 | 6 508 | 7,5 | 4,2 | 3,2 |
| Borås Golfklubb | 1 983 | 11 649 | 6 494 | 4 981 | 5,9 | 3,3 | 2,5 |
| Ringenas Golfklubb | 1 971 | 11 589 | 6 305 | 5 176 | 5,9 | 3,2 | 2,6 |
| Varbergs Golfklubb | 1 954 | 12 308 | 6 586 | 5 612 | 6,3 | 3,4 | 2,9 |
| Gräppås Golfklubb | 1 948 | 9 807 | 4 508 | 5 270 | 5,0 | 2,3 | 2,7 |
| Ingelsta Golfklubb | 1 925 | 3 332 | 2 528 | 785 | 1,7 | 1,3 | 0,4 |
| Viksjö Golfklubb | 1 909 | 12 106 | 7 270 | 4 777 | 6,3 | 3,8 | 2,5 |
| Forsgårdens Golfklubb | 1 906 | 15 574 | 7 634 | 7 829 | 8,2 | 4,0 | 4,1 |
| Ingarö Golfklubb | 1 852 | 10 252 | 6 844 | 3 331 | 5,5 | 3,7 | 1,8 |
| Wäsby Golfklubb | 1 829 | 13 372 | 7 750 | 5 577 | 7,3 | 4,2 | 3,0 |
| Flemminge Golfklubb | 1 828 | 2 141 | 1 631 | 506 | 1,2 | 0,9 | 0,3 |
| Båstad Golfklubb | 1 815 | 8 081 | 4 350 | 3 619 | 4,5 | 2,4 | 2,0 |
| Malmö Burlöv Golfklubb | 1 802 | 9 030 | 5 533 | 3 428 | 5,0 | 3,1 | 1,9 |
| Piteå Golfklubb | 1 788 | 4 603 | 2 718 | 1 837 | 2,6 | 1,5 | 1,0 |
| Flommens Golfklubb | 1 764 | 5 634 | 2 667 | 2 804 | 3,2 | 1,5 | 1,6 |
| Haninge Golfklubb | 1 705 | 9 645 | 5 472 | 4 035 | 5,7 | 3,2 | 2,4 |
| Örestads Golfklubb | 1 696 | 8 199 | 4 986 | 3 173 | 4,8 | 2,9 | 1,9 |
| Ågesta Golfklubb | 1 676 | 12 209 | 7 937 | 4 206 | 7,3 | 4,7 | 2,5 |
| Barsebäck Golf & Country Club | 1 669 | 13 222 | 6 190 | 6 871 | 7,9 | 3,7 | 4,1 |
| Luleå Golfklubb | 1 668 | 5 823 | 3 699 | 2 097 | 3,5 | 2,2 | 1,3 |
| Husby Golf Club Österhaninge | 1 631 | 9 385 | 6 903 | 2 399 | 5,8 | 4,2 | 1,5 |
| Ekholmsnäs Golfklubb | 1 628 | 1 629 | 1 323 | 305 | 1,0 | 0,8 | 0,2 |

6) Registrerade ronder utslaget på spelare och de klubbar med högst snitt hcp-ronder

| Åldersgrupp | Antal Golfare | Totalt ronder | Totalt sällskap | Totalt tävling | Snitt per spelare | | |
|--------------------------------|---------------|---------------|-----------------|----------------|-------------------|----------|---------|
| | | | | | ronder | sällskap | tävling |
| Hills Golfklubb | 98 | 1 719 | 341 | 1 355 | 17,5 | 3,5 | 13,8 |
| Bro Hof Slott Golf Club | 392 | 4 392 | 2 904 | 1 407 | 11,2 | 7,4 | 3,6 |
| PGA Sweden National | 231 | 2 277 | 856 | 1 359 | 9,9 | 3,7 | 5,9 |
| Kalmar Golfklubb | 2 154 | 21 104 | 13 000 | 8 027 | 9,8 | 6,0 | 3,7 |
| Lycke Golfklubb Marstrand | 502 | 4 889 | 2 491 | 2 363 | 9,7 | 5,0 | 4,7 |
| Torshälla Golfklubb | 1 217 | 11 252 | 5 084 | 6 131 | 9,2 | 4,2 | 5,0 |
| Eskilstuna Golfklubb | 1 249 | 10 984 | 5 627 | 5 301 | 8,8 | 4,5 | 4,2 |
| Falun-Borlänge Golfklubb | 819 | 7 136 | 3 647 | 3 469 | 8,7 | 4,5 | 4,2 |
| Ullna Golf Club | 525 | 4 546 | 2 229 | 2 154 | 8,7 | 4,2 | 4,1 |
| Jönköpings Golfklubb | 951 | 8 139 | 2 784 | 5 312 | 8,6 | 2,9 | 5,6 |
| Surahammars Golfklubb | 861 | 7 353 | 4 555 | 2 771 | 8,5 | 5,3 | 3,2 |
| Gävle Golfklubb | 2 105 | 17 974 | 10 511 | 7 382 | 8,5 | 5,0 | 3,5 |
| Kristianstads Golfklubb i Åhus | 1 388 | 11 671 | 7 428 | 4 190 | 8,4 | 5,4 | 3,0 |
| Ullared Flädje Golfklubb | 491 | 4 111 | 2 408 | 1 685 | 8,4 | 4,9 | 3,4 |
| Västerås Golfklubb | 1 165 | 9 742 | 5 154 | 4 545 | 8,4 | 4,4 | 3,9 |
| Kävlinge Golfklubb | 1 060 | 8 720 | 3 641 | 4 984 | 8,2 | 3,4 | 4,7 |
| Forsgårdens Golfklubb | 1 906 | 15 574 | 7 634 | 7 829 | 8,2 | 4,0 | 4,1 |
| Lerjedalens Golfklubb | 1 089 | 8 820 | 5 284 | 3 476 | 8,1 | 4,9 | 3,2 |
| Mariestads Golfklubb | 862 | 6 935 | 3 577 | 3 292 | 8,0 | 4,1 | 3,8 |
| Vreta Kloster Golfklubb | 1 276 | 10 221 | 6 936 | 3 226 | 8,0 | 5,4 | 2,5 |
| Sölvesborgs Golfklubb | 1 005 | 8 042 | 4 557 | 3 380 | 8,0 | 4,5 | 3,4 |
| Hudiksvalls Golfklubb | 737 | 5 887 | 2 310 | 3 551 | 8,0 | 3,1 | 4,8 |
| Vidbynäs Golf | 998 | 7 933 | 5 386 | 2 456 | 7,9 | 5,4 | 2,5 |
| Araslövs Golfklubb | 1 450 | 11 502 | 6 886 | 4 502 | 7,9 | 4,7 | 3,1 |
| Barsebäck Golf & Country Club | 1 669 | 13 222 | 6 190 | 6 871 | 7,9 | 3,7 | 4,1 |
| Skerike Golfklubb | 1 439 | 11 361 | 7 368 | 3 958 | 7,9 | 5,1 | 2,8 |
| Hofors Golfklubb | 564 | 4 430 | 1 810 | 2 609 | 7,9 | 3,2 | 4,6 |
| Tranås Golfklubb | 888 | 6 939 | 2 654 | 4 253 | 7,8 | 3,0 | 4,8 |
| Vellinge Golfklubb | 1 210 | 9 444 | 3 392 | 5 908 | 7,8 | 2,8 | 4,9 |
| S:t Ibbs Golfklubb | 212 | 1 652 | 373 | 1 265 | 7,8 | 1,8 | 6,0 |
| Holms Golfklubb | 1 460 | 11 331 | 8 151 | 3 152 | 7,8 | 5,6 | 2,2 |
| Skogaby Golfklubb | 1 214 | 9 266 | 4 528 | 4 726 | 7,6 | 3,7 | 3,9 |
| Tortuna Golfklubb | 581 | 4 418 | 2 698 | 1 696 | 7,6 | 4,6 | 2,9 |
| Eksjö Golfklubb | 775 | 5 890 | 2 423 | 3 417 | 7,6 | 3,1 | 4,4 |
| Partille Golfklubb | 1 082 | 8 199 | 4 415 | 3 728 | 7,6 | 4,1 | 3,4 |
| Katrineholms Golfklubb | 1 343 | 10 149 | 6 433 | 3 695 | 7,6 | 4,8 | 2,8 |
| Huvudstadens Golfklubb | 4 164 | 31 407 | 23 005 | 8 236 | 7,5 | 5,5 | 2,0 |
| Nyköpings Golfklubb | 2 006 | 15 007 | 8 455 | 6 508 | 7,5 | 4,2 | 3,2 |
| Botkyrka Golfklubb | 1 011 | 7 544 | 4 556 | 2 973 | 7,5 | 4,5 | 2,9 |
| Harabäckens Golfklubb | 543 | 4 019 | 1 814 | 2 132 | 7,4 | 3,3 | 3,9 |
| Ale Golfklubb | 989 | 7 303 | 3 839 | 3 364 | 7,4 | 3,9 | 3,4 |
| S:t Jörgen Park Golf Club | 1 122 | 8 276 | 4 160 | 4 083 | 7,4 | 3,7 | 3,6 |
| Mjölby Golfklubb | 1 112 | 8 192 | 5 498 | 2 621 | 7,4 | 4,9 | 2,4 |
| Ängsö Golfklubb | 682 | 5 024 | 2 606 | 2 376 | 7,4 | 3,8 | 3,5 |
| Kinds Golfklubb | 824 | 6 066 | 2 469 | 3 490 | 7,4 | 3,0 | 4,2 |
| Sollentuna Golfklubb | 1 353 | 9 958 | 5 309 | 4 575 | 7,4 | 3,9 | 3,4 |
| Älvkarleby Golfklubb | 843 | 6 183 | 3 177 | 2 967 | 7,3 | 3,8 | 3,5 |
| Dalsjö Golfklubb | 1 041 | 7 626 | 4 184 | 3 414 | 7,3 | 4,0 | 3,3 |
| Wäsby Golfklubb | 1 829 | 13 372 | 7 750 | 5 577 | 7,3 | 4,2 | 3,0 |
| Ågesta Golfklubb | 1 676 | 12 209 | 7 937 | 4 206 | 7,3 | 4,7 | 2,5 |

7) Registrerade ronder utslaget på spelare och de klubbar med högst snitt sällskapsronder

| Åldersgrupp | Antal Golfare | Totalt ronder | Totalt sällskap | Totalt tävling | Snitt per spelare | | |
|--------------------------------|---------------|---------------|-----------------|----------------|-------------------|----------|---------|
| | | | | | ronder | sällskap | tävling |
| Hills Golfklubb | 98 | 1 719 | 341 | 1 355 | 17,5 | 3,5 | 13,8 |
| S:t Ibbs Golfklubb | 212 | 1 652 | 373 | 1 265 | 7,8 | 1,8 | 6,0 |
| PGA Sweden National | 231 | 2 277 | 856 | 1 359 | 9,9 | 3,7 | 5,9 |
| Jönköpings Golfklubb | 951 | 8 139 | 2 784 | 5 312 | 8,6 | 2,9 | 5,6 |
| Torshälla Golfklubb | 1 217 | 11 252 | 5 084 | 6 131 | 9,2 | 4,2 | 5,0 |
| Arvika Golfklubb | 632 | 4 225 | 1 100 | 3 099 | 6,7 | 1,7 | 4,9 |
| Vellinge Golfklubb | 1 210 | 9 444 | 3 392 | 5 908 | 7,8 | 2,8 | 4,9 |
| Hudiksvalls Golfklubb | 737 | 5 887 | 2 310 | 3 551 | 8,0 | 3,1 | 4,8 |
| Tranås Golfklubb | 888 | 6 939 | 2 654 | 4 253 | 7,8 | 3,0 | 4,8 |
| Lycke Golfklubb Marstrand | 502 | 4 889 | 2 491 | 2 363 | 9,7 | 5,0 | 4,7 |
| Kävlinge Golfklubb | 1 060 | 8 720 | 3 641 | 4 984 | 8,2 | 3,4 | 4,7 |
| Hofors Golfklubb | 564 | 4 430 | 1 810 | 2 609 | 7,9 | 3,2 | 4,6 |
| Melleruds Golfklubb | 297 | 1 695 | 318 | 1 367 | 5,7 | 1,1 | 4,6 |
| Ljusdals Golfklubb | 607 | 4 061 | 1 378 | 2 681 | 6,7 | 2,3 | 4,4 |
| Eksjö Golfklubb | 775 | 5 890 | 2 423 | 3 417 | 7,6 | 3,1 | 4,4 |
| Ryfors Golfklubb | 647 | 3 842 | 1 028 | 2 788 | 5,9 | 1,6 | 4,3 |
| Trosa Golfklubb | 827 | 5 980 | 2 416 | 3 512 | 7,2 | 2,9 | 4,2 |
| Eskilstuna Golfklubb | 1 249 | 10 984 | 5 627 | 5 301 | 8,8 | 4,5 | 4,2 |
| Falun-Borlänge Golfklubb | 819 | 7 136 | 3 647 | 3 469 | 8,7 | 4,5 | 4,2 |
| Kinds Golfklubb | 824 | 6 066 | 2 469 | 3 490 | 7,4 | 3,0 | 4,2 |
| Gränna Golfklubb | 634 | 4 189 | 1 458 | 2 630 | 6,6 | 2,3 | 4,1 |
| Barsebäck Golf & Country Club | 1 669 | 13 222 | 6 190 | 6 871 | 7,9 | 3,7 | 4,1 |
| Forsgårdens Golfklubb | 1 906 | 15 574 | 7 634 | 7 829 | 8,2 | 4,0 | 4,1 |
| Ullna Golf Club | 525 | 4 546 | 2 229 | 2 154 | 8,7 | 4,2 | 4,1 |
| Laholms Golfklubb | 1 474 | 10 166 | 4 277 | 5 873 | 6,9 | 2,9 | 4,0 |
| Lindesbergs Golfklubb | 721 | 4 024 | 1 050 | 2 870 | 5,6 | 1,5 | 4,0 |
| Harabäckens Golfklubb | 543 | 4 019 | 1 814 | 2 132 | 7,4 | 3,3 | 3,9 |
| Västerås Golfklubb | 1 165 | 9 742 | 5 154 | 4 545 | 8,4 | 4,4 | 3,9 |
| Skogaby Golfklubb | 1 214 | 9 266 | 4 528 | 4 726 | 7,6 | 3,7 | 3,9 |
| A6 Golfklubb | 1 247 | 8 332 | 3 397 | 4 848 | 6,7 | 2,7 | 3,9 |
| Sand Golf Club | 473 | 3 081 | 1 196 | 1 829 | 6,5 | 2,5 | 3,9 |
| Torreby Golfklubb | 757 | 4 947 | 1 995 | 2 911 | 6,5 | 2,6 | 3,8 |
| Wiredaholm Golf & Konferens | 464 | 2 927 | 1 116 | 1 775 | 6,3 | 2,4 | 3,8 |
| Eda Golfklubb | 414 | 2 337 | 750 | 1 582 | 5,6 | 1,8 | 3,8 |
| Mariestads Golfklubb | 862 | 6 935 | 3 577 | 3 292 | 8,0 | 4,1 | 3,8 |
| Fogdö Golfklubb | 84 | 420 | 90 | 320 | 5,0 | 1,1 | 3,8 |
| Sjöbo Golfklubb | 588 | 3 862 | 1 596 | 2 219 | 6,6 | 2,7 | 3,8 |
| Sigtuna Golfklubb | 656 | 4 227 | 1 722 | 2 474 | 6,4 | 2,6 | 3,8 |
| Forsbacka Golfklubb | 721 | 3 944 | 1 234 | 2 702 | 5,5 | 1,7 | 3,7 |
| Kalmar Golfklubb | 2 154 | 21 104 | 13 000 | 8 027 | 9,8 | 6,0 | 3,7 |
| Götaströms Golfklubb | 457 | 2 586 | 877 | 1 703 | 5,7 | 1,9 | 3,7 |
| Askersunds Golfklubb | 914 | 6 041 | 2 609 | 3 405 | 6,6 | 2,9 | 3,7 |
| Albatross Golfklubb | 1 507 | 10 711 | 5 045 | 5 600 | 7,1 | 3,3 | 3,7 |
| Kungsbacka Golfklubb | 2 012 | 14 119 | 6 590 | 7 442 | 7,0 | 3,3 | 3,7 |
| Rättviks Golfklubb | 756 | 4 075 | 1 271 | 2 787 | 5,4 | 1,7 | 3,7 |
| Gullbringa Golf & Country Club | 1 242 | 7 189 | 2 540 | 4 576 | 5,8 | 2,0 | 3,7 |
| Hooks Golfklubb | 1 353 | 9 174 | 4 157 | 4 978 | 6,8 | 3,1 | 3,7 |
| Ljungbyheds Golfklubb | 402 | 2 900 | 1 390 | 1 471 | 7,2 | 3,5 | 3,7 |
| Avesta Golfklubb | 676 | 4 194 | 1 719 | 2 463 | 6,2 | 2,5 | 3,6 |
| Rya Golfklubb | 1 116 | 8 100 | 3 936 | 4 065 | 7,3 | 3,5 | 3,6 |

8) Registrerade ronder utslaget på spelare och spelarnas boendelän

| Åldersgrupp | Antal Golfare | Totalt ronder | Totalt sällskap | Totalt tävling | Snitt per spelare | | |
|-----------------|------------------|------------------|--------------------|-------------------|-------------------|----------|---------|
| | | | | | ronder | sällskap | tävling |
| BLEKINGE | 5 848 | 35 570 | 17 227 | 18 007 | 6,1 | 2,9 | 3,1 |
| DALARNA | 8 971 | 48 762 | 23 520 | 24 920 | 5,4 | 2,6 | 2,8 |
| GOTLAND | 2 196 | 13 066 | 7 090 | 5 850 | 5,9 | 3,2 | 2,7 |
| GÄVLEBORG | 9 595 | 58 831 | 31 473 | 27 062 | 6,1 | 3,3 | 2,8 |
| HALLAND | 23 017 | 146 422 | 78 050 | 67 544 | 6,4 | 3,4 | 2,9 |
| JÄMTLAND | 3 881 | 14 546 | 7 734 | 6 733 | 3,7 | 2,0 | 1,7 |
| JÖNKÖPING | 16 730 | 98 671 | 44 730 | 53 287 | 5,9 | 2,7 | 3,2 |
| KALMAR | 8 925 | 59 368 | 33 964 | 24 983 | 6,7 | 3,8 | 2,8 |
| KRONOBERG | 6 623 | 32 178 | 16 653 | 15 157 | 4,9 | 2,5 | 2,3 |
| NORRBOTTEN | 5 307 | 17 905 | 9 689 | 8 109 | 3,4 | 1,8 | 1,5 |
| SKÅNE | 62 135 | 332 604 | 175 981 | 152 454 | 5,4 | 2,8 | 2,5 |
| STOCKHOLM | 116 769 | 461 018 | 292 811 | 164 823 | 3,9 | 2,5 | 1,4 |
| SÖDERMANLAND | 12 034 | 79 642 | 41 508 | 37 792 | 6,6 | 3,4 | 3,1 |
| UPPSALA | 13 945 | 75 167 | 43 876 | 30 715 | 5,4 | 3,1 | 2,2 |
| UTLAND | 17 122 | 45 382 | 25 345 | 19 678 | 2,7 | 1,5 | 1,1 |
| VÄRMLAND | 10 773 | 53 690 | 24 350 | 28 944 | 5,0 | 2,3 | 2,7 |
| VÄSTERBOTTEN | 6 224 | 25 962 | 13 516 | 12 304 | 4,2 | 2,2 | 2,0 |
| VÄSTERNORRLAND | 8 561 | 37 970 | 20 161 | 17 625 | 4,4 | 2,4 | 2,1 |
| VÄSTMANLAND | 11 732 | 75 257 | 42 052 | 32 751 | 6,4 | 3,6 | 2,8 |
| VÄSTRA GÖTALAND | 70 817 | 370 287 | 192 984 | 173 570 | 5,2 | 2,7 | 2,5 |
| ÖREBRO | 12 045 | 64 994 | 32 601 | 31 859 | 5,4 | 2,7 | 2,6 |
| ÖSTERGÖTLAND | 20 562 | 112 872 | 72 720 | 39 449 | 5,5 | 3,5 | 1,9 |

9) Antalet sällskapsronder i relation till sänkning/höjning av handicap under säsongen

| Sänkning/höjning | Antal Föranmälda sällskapsronder | | Snitt/golfare | Högst | Minst |
|------------------|----------------------------------|---------|---------------|-------|-------|
| | Golfare | Totalt | | | |
| -29 | 1 | 2 | 2,0 | 2 | 2 |
| -28 | 3 | 11 | 3,7 | 5 | 1 |
| -27 | 1 | 8 | 8,0 | 8 | 8 |
| -26 | 5 | 77 | 15,4 | 34 | 1 |
| -25 | 6 | 103 | 17,2 | 35 | 0 |
| -24 | 13 | 211 | 16,2 | 59 | 2 |
| -23 | 21 | 284 | 13,5 | 31 | 4 |
| -22 | 19 | 222 | 11,7 | 33 | 1 |
| -21 | 35 | 401 | 11,5 | 53 | 0 |
| -20 | 42 | 471 | 11,2 | 27 | 1 |
| -19 | 73 | 761 | 10,4 | 45 | 0 |
| -18 | 80 | 793 | 9,9 | 39 | 0 |
| -17 | 105 | 1 147 | 10,9 | 63 | 0 |
| -16 | 157 | 1 381 | 8,8 | 42 | 0 |
| -15 | 163 | 1 392 | 8,5 | 58 | 0 |
| -14 | 253 | 2 204 | 8,7 | 39 | 0 |
| -13 | 307 | 2 782 | 9,1 | 49 | 0 |
| -12 | 483 | 3 854 | 8,0 | 56 | 0 |
| -11 | 589 | 4 698 | 8,0 | 79 | 0 |
| -10 | 716 | 5 160 | 7,2 | 72 | 0 |
| -9 | 906 | 6 219 | 6,9 | 46 | 0 |
| -8 | 1 328 | 9 201 | 6,9 | 68 | 0 |
| -7 | 1 897 | 12 429 | 6,6 | 74 | 0 |
| -6 | 2 631 | 17 566 | 6,7 | 93 | 0 |
| -5 | 3 898 | 25 736 | 6,6 | 77 | 0 |
| -4 | 6 471 | 43 024 | 6,6 | 90 | 0 |
| -3 | 11 259 | 76 604 | 6,8 | 134 | 0 |
| -2 | 23 175 | 140 427 | 6,1 | 136 | 0 |
| -1 | 41 396 | 230 027 | 5,6 | 174 | 0 |
| +0 | 261 009 | 371 322 | 1,4 | 191 | 0 |
| +1 | 20 028 | 156 996 | 7,8 | 129 | 0 |
| +2 | 7 682 | 50 756 | 6,6 | 157 | 0 |
| +3 | 1 426 | 13 020 | 9,1 | 122 | 0 |
| +4 | 585 | 3 250 | 5,6 | 70 | 0 |
| +5 | 336 | 1 633 | 4,9 | 64 | 0 |
| +6 | 156 | 438 | 2,8 | 67 | 0 |
| +7 | 105 | 365 | 3,5 | 53 | 0 |
| +8 | 66 | 246 | 3,7 | 35 | 0 |
| +9 | 42 | 123 | 2,9 | 24 | 0 |
| +10 | 31 | 58 | 1,9 | 9 | 0 |
| +11 | 17 | 49 | 2,9 | 29 | 0 |
| +12 | 15 | 61 | 4,1 | 15 | 0 |
| +13 | 11 | 24 | 2,2 | 15 | 0 |
| +14 | 7 | 5 | 0,7 | 3 | 0 |
| +15 | 7 | 0 | 0,0 | 0 | 0 |
| +16 | 5 | 1 | 0,2 | 1 | 0 |
| +17 | 1 | 2 | 2,0 | 2 | 2 |
| +18 | 2 | 0 | 0,0 | 0 | 0 |
| +20 | 1 | 6 | 6,0 | 6 | 6 |
| +23 | 1 | 3 | 3,0 | 3 | 3 |
| +36 | 1 | 0 | 0,0 | 0 | 0 |