



Nytt från STERF:

SCANGREEN 2019–2022: Utprovning av nya gräsarter och grässorter.

Av: Pia Heltoft, Karin Juul Hesselsøe, Trygve S. Aamlid, Karin Normann, Bjarni Hannesson, och Kemeng Xiao

Översättning: Kim Sintorn, Svenska Golfbundet

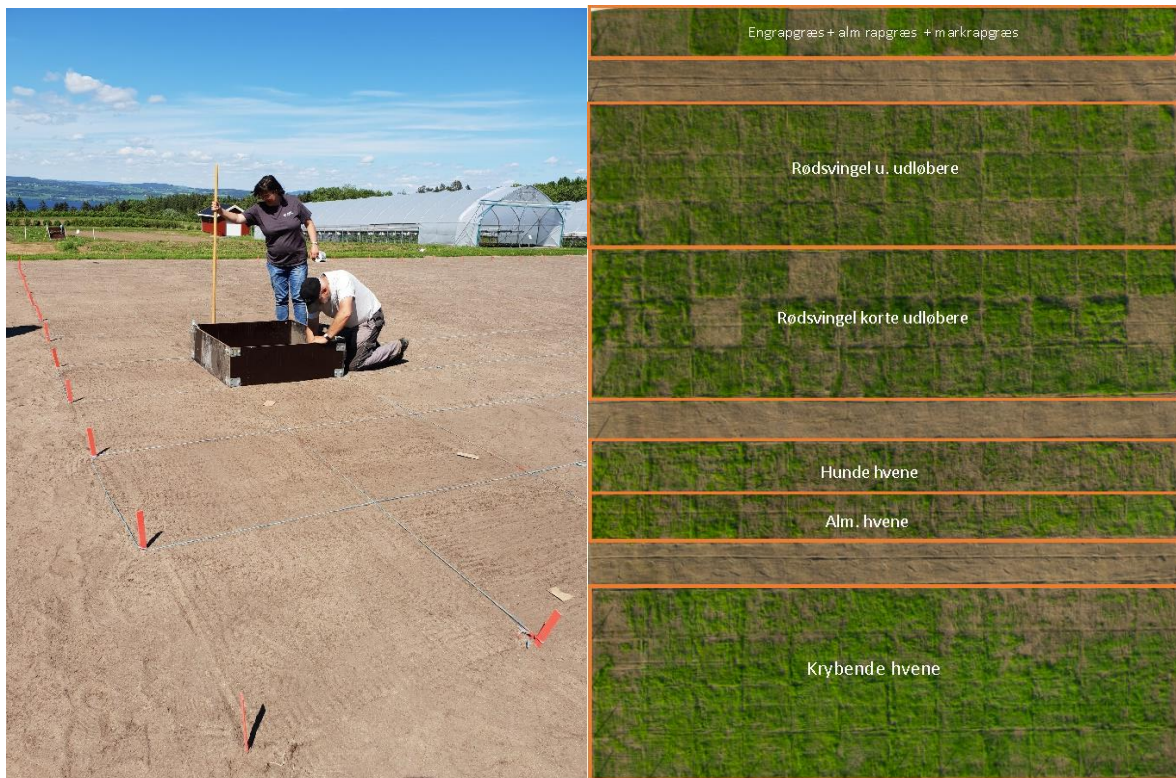
SCANGREEN är en skandinavisk utprovning av gräsarter och grässorter till golfgreener klippta på 3–5 mm. Utprovningen startade 2003 och de pågående försöken är därmed den femte testrundan. Utprovningen sker över en period av fyra år (2019–22), med ett etableringsår och tre evalueringsår.

Utprovning av nya sorter är viktigt för att förbättra kvaliteten på gräs till grönytor. I sortförädlingen är det särskilt fokus på sjukdomsresistens och tolerans för abiotisk stress (frost, is, vatten med mera).

Försöksplatser i Skandinavien och USA

I SCANGREEN blir sorterna prövade på fyra olika försöksplatser i Norden: Landvik i Norge och Sydsjällands Golfklubb i Danmark (sydlig testzon), samt Apelsvoll i Norge och Reykjavik på Island (nordlig testzon). Som ett led i ett amerikansk–nordiskt samarbete är den nya testrundan också utvidgat till att omfatta försök vid University of Massachusetts och University of Minnesota i USA.

De nya försöken etablerades sommaren 2019 och försöket på Apelsvoll såddes den 17–18 juni som den första av de nordiska försöksplatserna. Figur 1 visar försöksfältet under etablering och ett drönarfoto efter en månad.



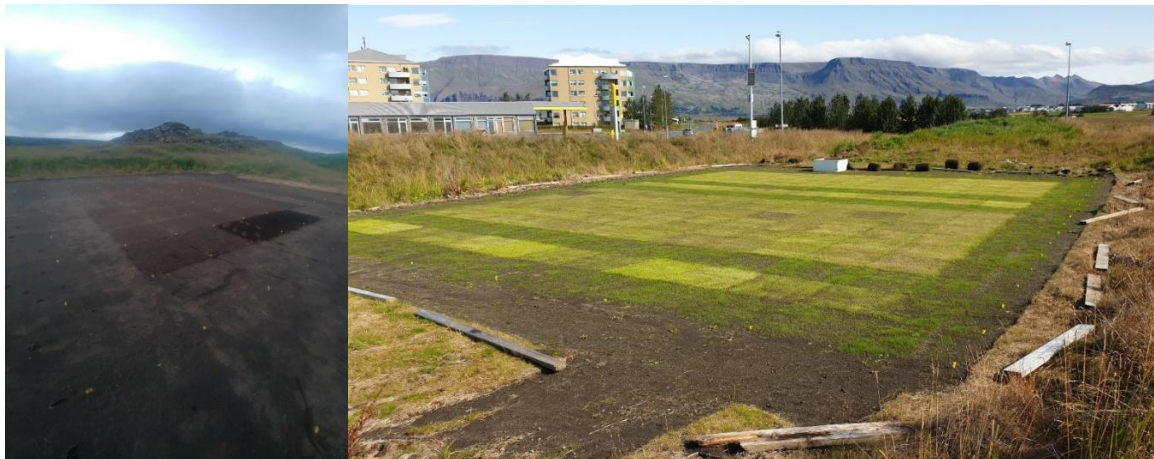
Figur 1: Etablering på Apelsvoll 17–18 juni och drönerfoto en månad efter etablering. (Foto: Pia Heltoft och Maximilian Pircher)

Därnäst blev försöket på Landvik etablerat. Det såddes den 1–2. juli. Figur 2 visar etableringen, där det strax efter sådd täcktes med fiberduk för att hålla kvar fukt och värme.



Figur 2: Sådd på Landvik 1–2 juli och den etablerade greenen cirka sex veckor senare. (Foto: Karin Juul Hesselsø)

Försöket på Island etablerades den 6–10. juli. Försöksfältet blev sått i etapper på grund av ostadigt väder med mycket vind samt regn- och åskväder. Figur 3 visar försöket under etablering och efter en månad.



Figur 3: Sådd på Island 6–10 juli och cirka en månad efter etablering. (Foto: Bjarni Hannesson)

Det sist etablerade försöksfältet var på Sydsjällands Golfklubb, som såddes den 15–19. augusti (figur 4).



Figur 4: Etablering på Sydsjällands Golfklubb, Danmark, 15–19 augusti. (Foto: Karin Normann)

Workshop på Landvik

Den 4 september 2019 samlades alla deltagarna i SCANGREEN och SCANTURF till en workshop på Landvik. Syftet var att gå igenom protokollen för försöken och samordna utvärderingen av desamma för att få en så enhetlig bedömning av de olika parametrarna som möjligt.



Figur 5: Deltagarna i SCANGREEN/SCANTURF workshop på Landvik 4. september 2019:

Första raden från vänster: Pia Heltoft, Apelsvoll och projektledare SCANGREEN och Karin Juul Hesselsøe, Landvik. **Andra raden från vänster:** Tatsiana Espevig, Landvik, Karin Normann, Sydsjälland och Kristine Sundsdal, Landvik. **Tredje raden från vänster:** Kemeng Xiao, turfgrassstudent på besök på Landvik, Tanía Gneist, Sydsjälland och Bjarni Hanneson, Reykjavik. **Fjärde raden från vänster:** Lars Havstad, Landvik, projektledare SCANTURF, Corinne Berthuit, Frankrike, representant för sameuropeisk sortsprovning, Trond Pettersen, Landvik och Trygve S. Aamlid, Landvik. **Femte raden från vänster:** Markku Niskanen, Ylistaro Finland, SCANTURF och Jan Tangsveen, Apelsvoll. **Längst bak:** Anders Söndergaard Larsen, Tystofte Danmark, SCANTURF.

Art- och sortblandningar är med igen

SCANGREEN finansieras till 90 procent av STERF och 10 procent av provningsavgifter. I denna försöksperiod är det registrerat 30 nya sorter fördelat på åtta olika arter. Sorterna jämförs med referenssorter av samma art.

Det utprovas olika sorter av:

- Rödsvingel med korta utlöpare (*Festuca rubra* ssp. *litoralis*)
- Rödsvingel utan utlöpare (*Festuca rubra* ssp. *commutata*)
- Krypven (*Agrostis stolonifera*)
- Rödven (*Agrostis capillaris*)
- Brunven (*Agrostis canina*)
- Ängsgröe (*Poa pratensis*)
- Kärrgröe (*Poa trivialis*)
- Flerårigt rajgräs (*Lolium perenne*)

Art- och sortblandningar visade på goda resultat i förra SCANGREEN-rundan, speciellt i den sydliga testzonen. Därför provas det också i denna testrunda blandningar på Landvik och Sydsjälland (viktprocent inom parentes):

1. Ren rödsvingel (sortblandning med tre sorter)
2. Rödsvingel och krypven (85/15)
3. Rödsvingel och rödven (85/15)
4. Rödsvingel, krypven och rödven (85/7,5/7,5)
5. Krypven och flerårig rajgräs (20/80)

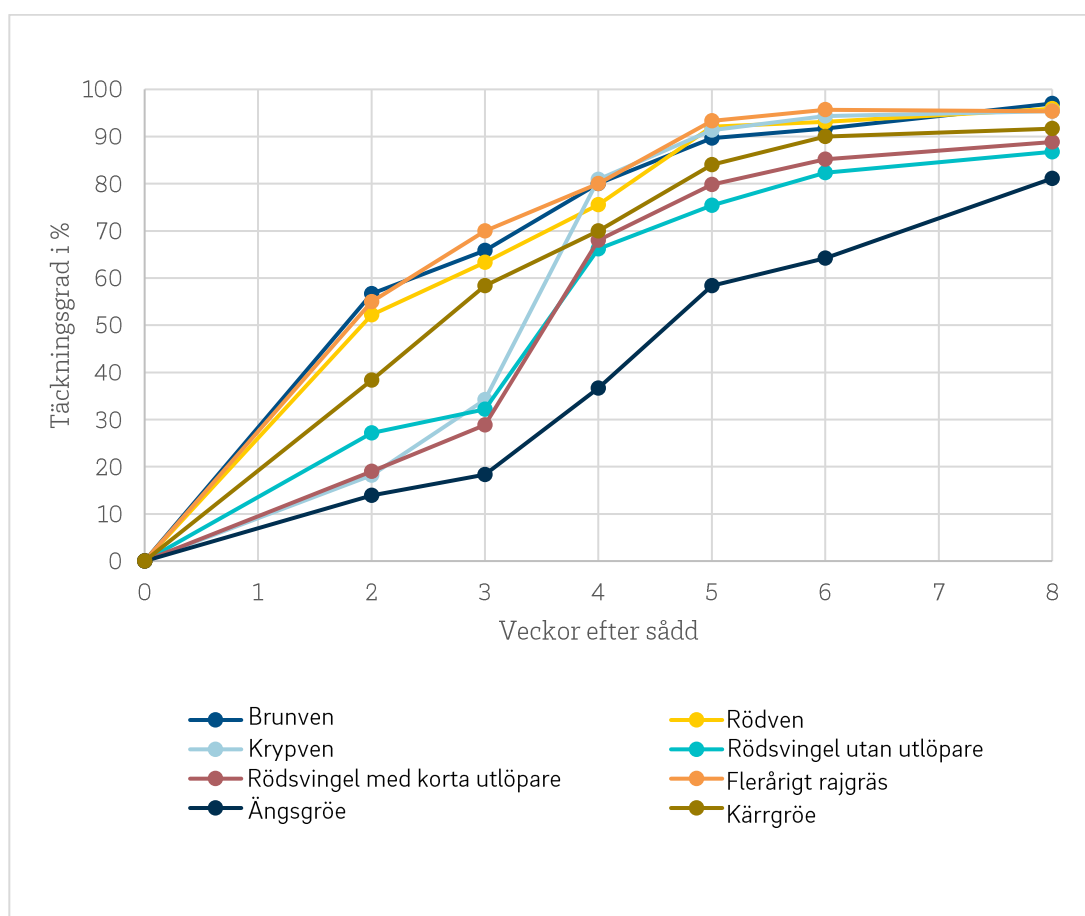
Sorterna bedöms varje månad. De rangordnas efter kvalitet totalt, vinterhärdighet, sjukdomsresistens och konkurrensförmåga mot ogräs och mossa.

Resultat

Resultat från SCANGREEN kommer under de närmaste åren att presenteras under fältvandringar på de olika försöksplatserna och dessutom publiceras på sterf.org och i greenkeepermagasinen.

Som en försmak visar vi i Figur 6 resultaten från etableringen av olika arterna i försöket på Landvik. Här blev täckningsgraden (%) bestämt veckovis av Kemeng Xiao, en kinesisk student som deltagit i försöksarbetet under sommaren 2019.

Figuren visar att flerårigt rajgräs, rödven och brunven etablerade sig snabbast. För krypven förbättrade sig täckningsprocenten betydligt från tre till fyra veckor efter sådd.



Figur 6: Täckningsgrad (%) efter sådd av olika gräsarter i SCANGREEN-försöket på Landvik sommaren 2019 (genomsnitt för alla sorter inom varje art).