

# Medarbetarundersökning

I Sveriges golfklubbar

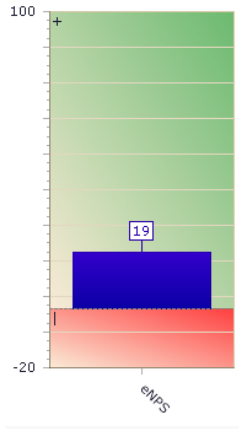


Undersökningen skickades ut per e-post till alla GAF-medlemmar. Exakt 50% avslutar hela enkäten (50% svarsfrekvens)

Undersökningen skickades till klubbar av alla typer och de svarande fick svara kring storlek på klubb, klubbens läge, ägandeform etc.

Eftersom undersökningen skickats till många små organisationer kan resultatet inte användas för utveckling av enskilda klubbar, men fungerar väl som en temperatur på branschen

## Totalt eNPS

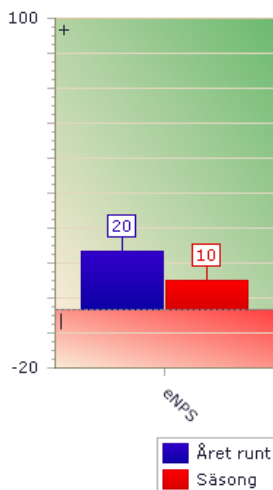


eNPS mäter viljan att rekommendera den egna arbetsplatsen till andra man känner.

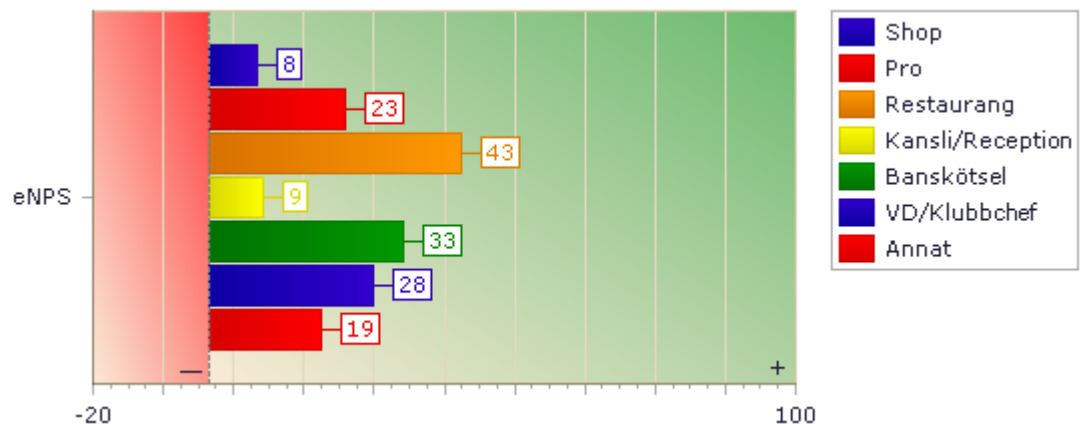
Det är ett mått på attraktiviteten eller employer brand Hos medarbetarna. Vi har kombinerat detta med en traditionell medarbetarundersökning, där främst ledarskapsfrågor har tagits bort.

Vi upplever att fråga om hur ledarskapet kan utvecklas på den specifika arbetsplatsen inte passade i sammanhanget.

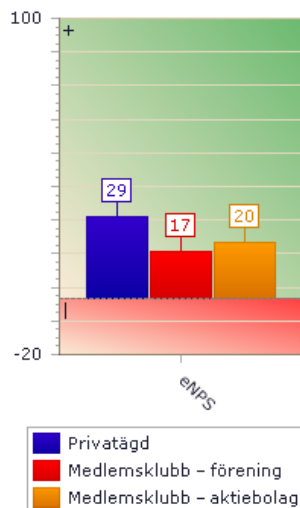
## eNPS / Anställningsform



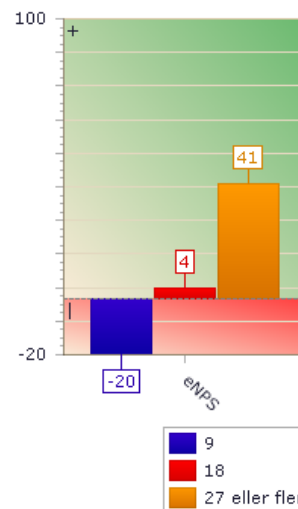
## eNPS / Roll i verksamheten



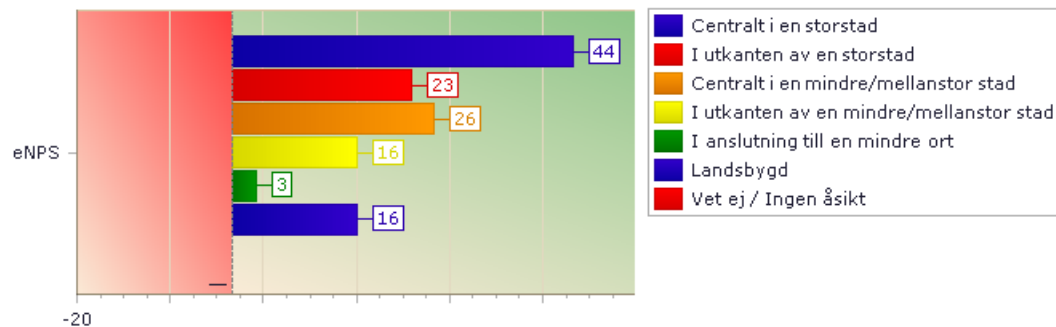
### eNPS / Klubbens ägandeform

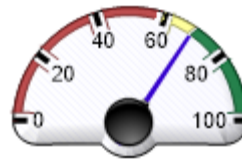
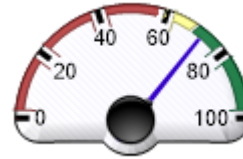


### eNPS / Storlek på anläggning

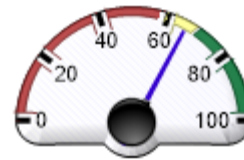


### eNPS / Klubbens läge





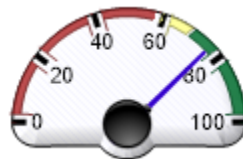
Arbetsklimat



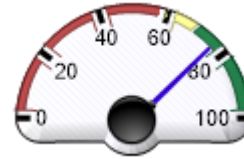
Fysisk arbetsmiljö



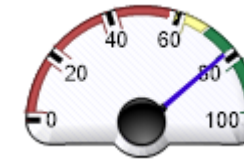
Ledarskap



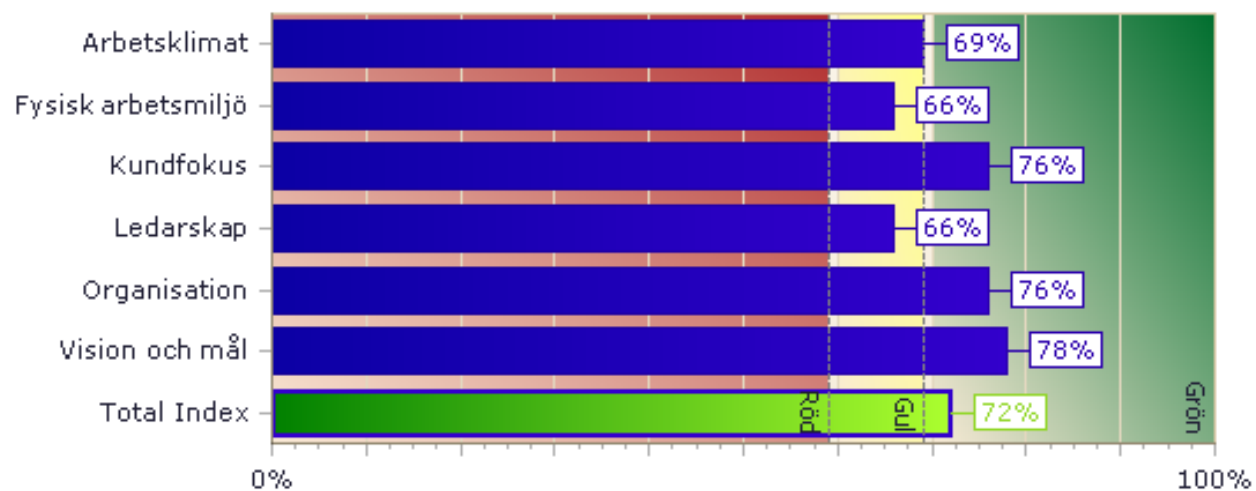
Organisation

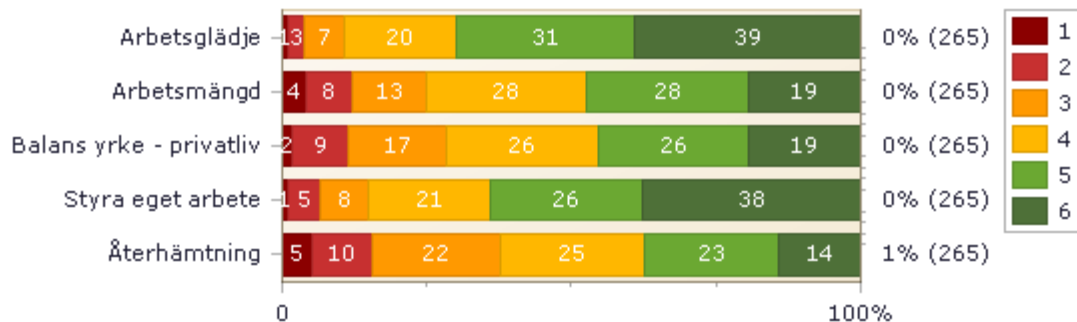
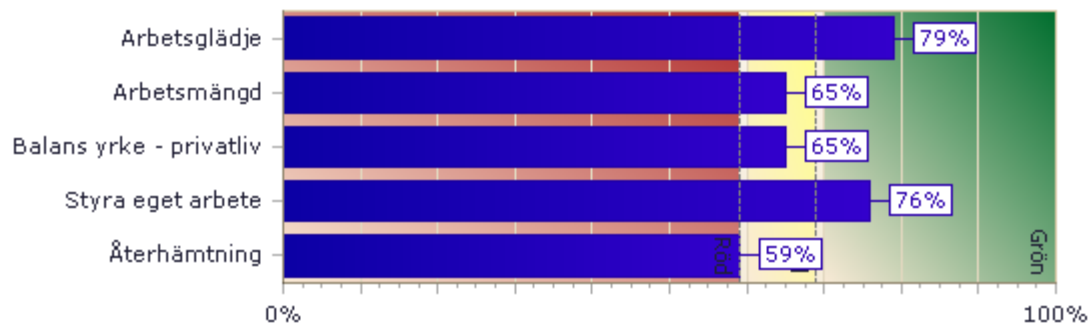


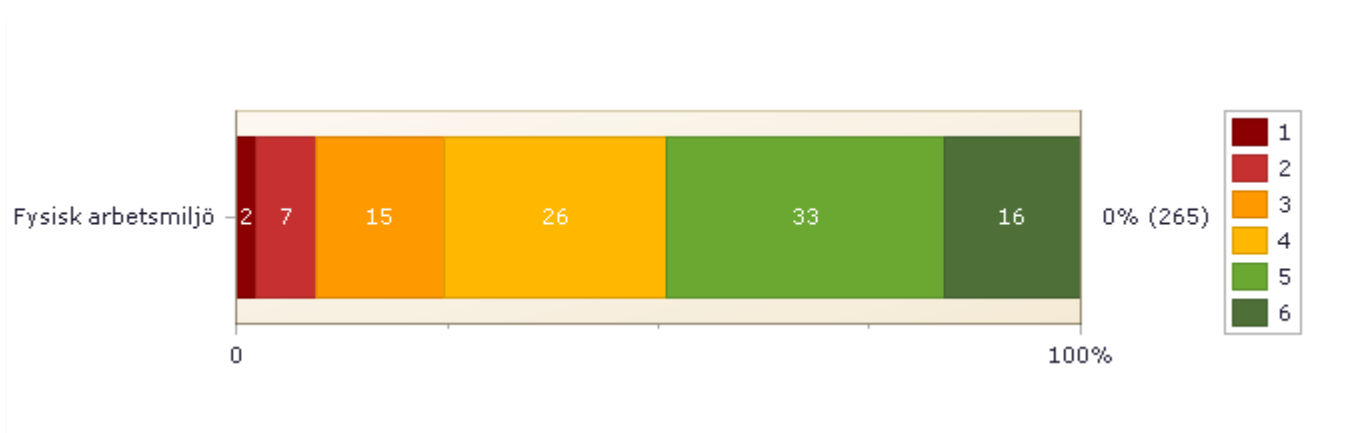
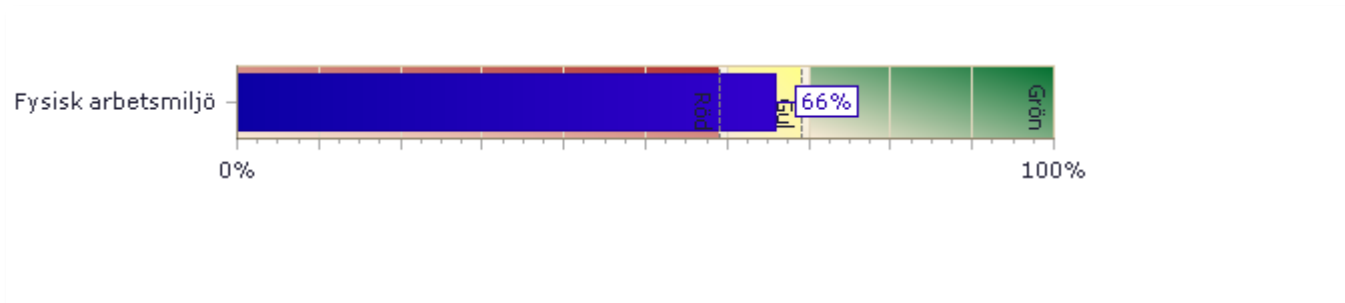
Kundfokus



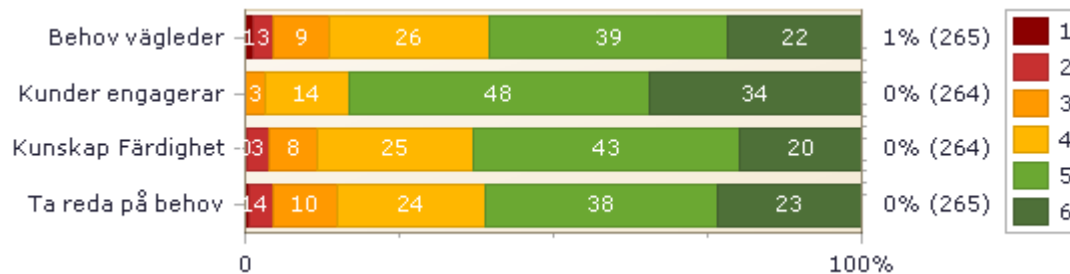
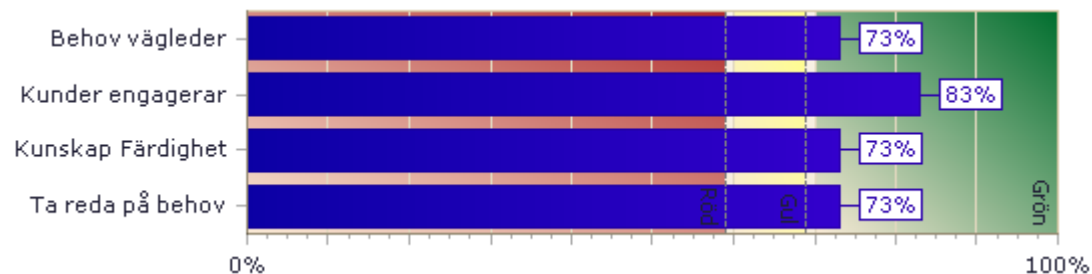
Vision och mål

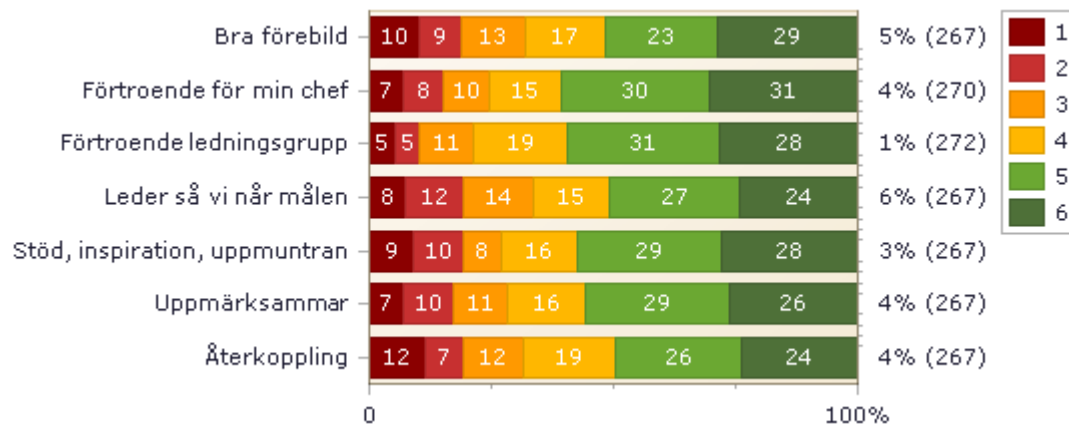
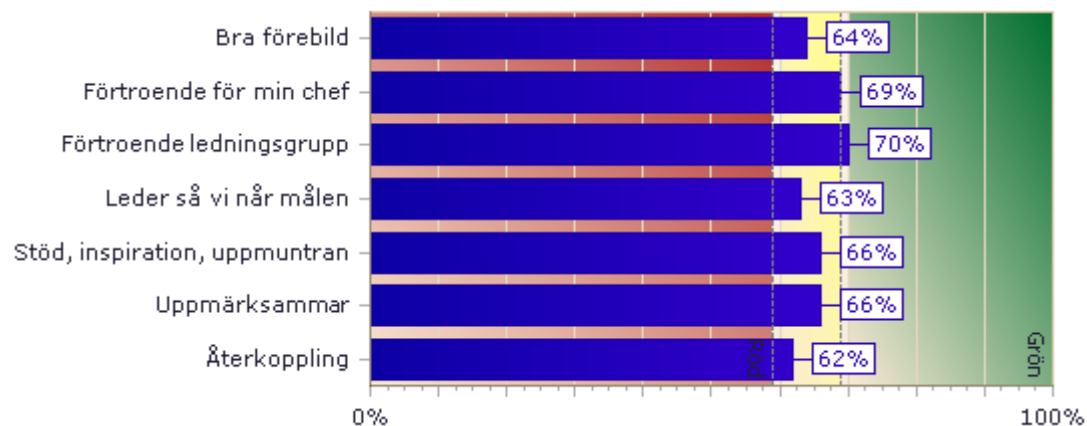


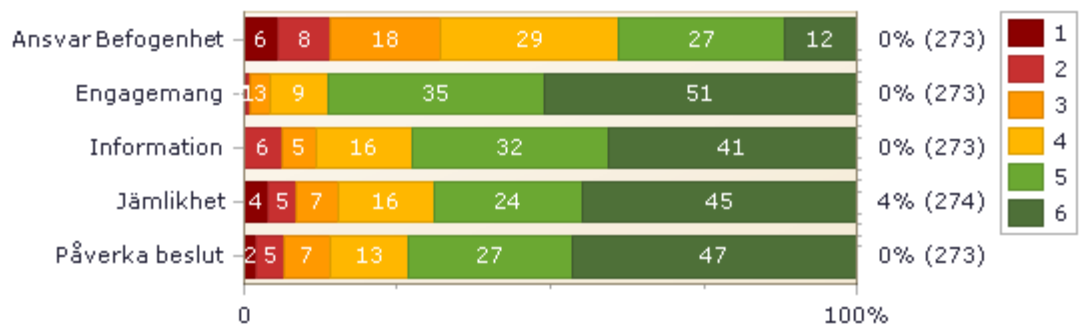
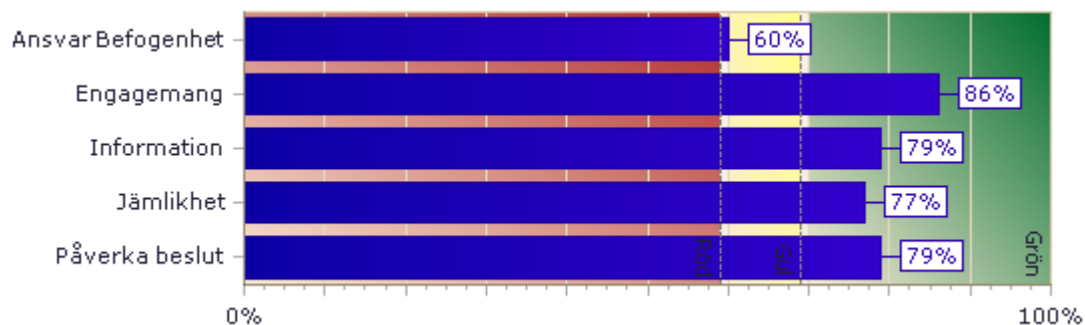


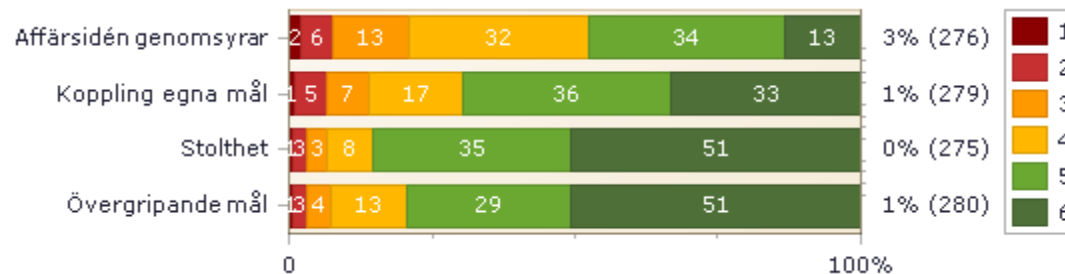
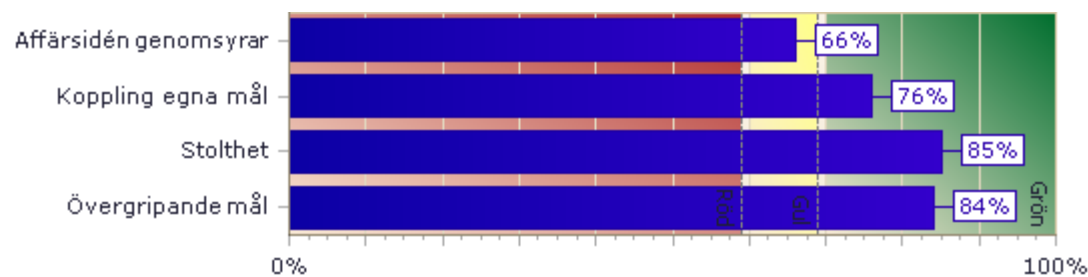




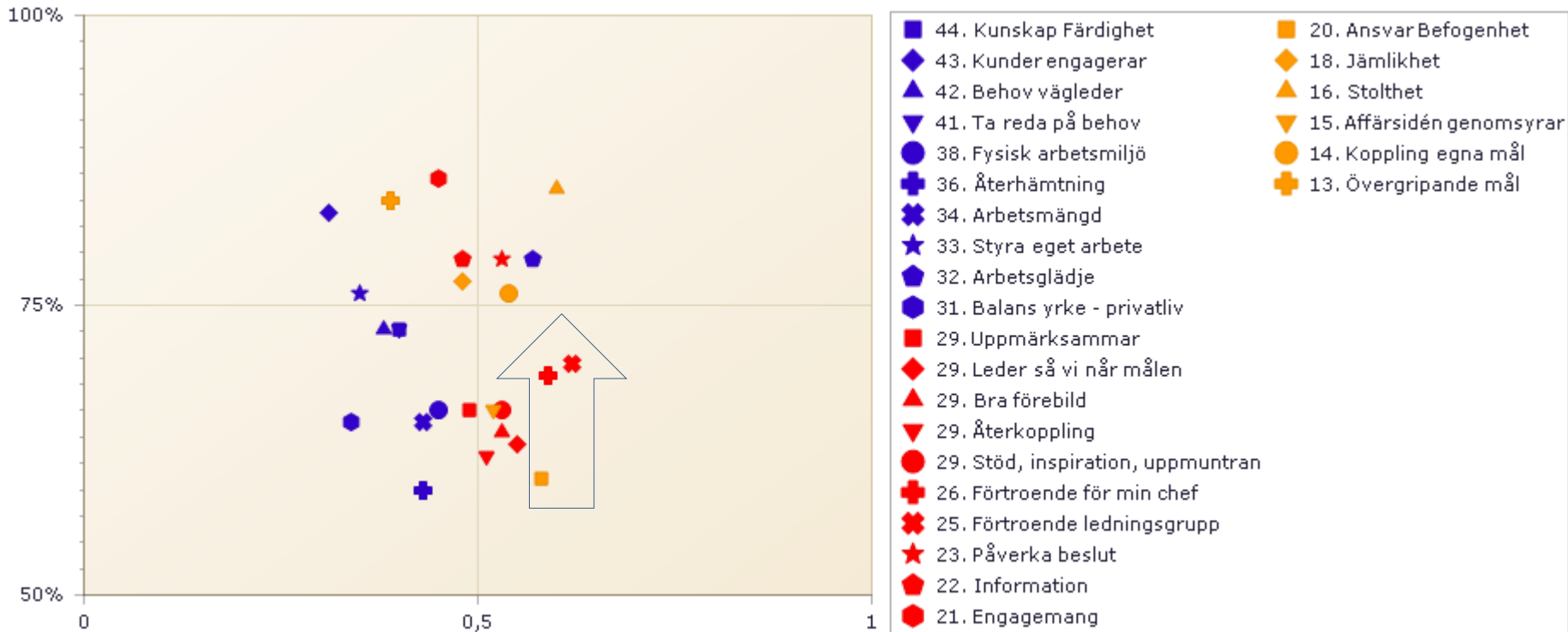








Viktigare för eNPS



Diagrammet visar olika punkters påverkan på eNPS.

Högre upp på skalan = Bättre resultat

Höger på skalan = Större påverkan på eNPS

Observera att skalan är zoomad och endast visar resultat >50% och positiv korrelation