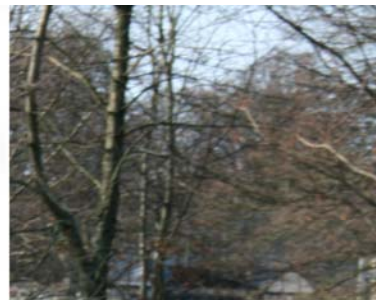
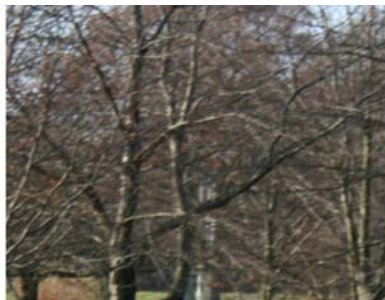


Klipptåget - 6x6 modellen



HGU 2008 Examensarbete

Handledare: Göran Hansson

Anders Hellberg

Februari 2010

Inledning

Jag har valt att arbeta med en variant av klipptåget, med anledning av utvecklingen inom golfbranshen på senare år avseende spelfrekvens och konkurrens mellan golfklubbarna, samt de ökade kraven på finish och kvalitet. Utvecklingen har lett till att vi fått revidera och förbättra, samt utveckla våra skötselrutiner för att kunna leva upp till de ökade kraven.

Vad är ett klipptåg?

Klipptåget är inte någon ny företeelse. Det är många golfklubbar som arbetar på detta sätt i Sverige. Idén med klipptåg är att skilja arbetet från gästerna och på så sätt öka säkerheten för våra greenkeepers och höja spelupplevelsen för våra gäster. Vi får ju inte glömma att vi jobbar i ett serviceyrke. Vi tog kontakt med några kollegor på andra golfklubbar som jobbar med klipptåget och ställde frågor om på vilket sätt de arbetade. Den gemensamma nämnaren bland våra kollegor var att de skulle klippa och kratta på samma håll och att man hade ett ledigt håll framför sig och att det skulle vara ett ledigt håll bakom klipptåget, så att det blev så lite störning av spelet som möjligt. Kollegorna använder sig av olika typer av startförbud, vissa kollegor använder sig av en halvtimmes startförbud på morgonen, så att klipptåget hinner iväg innan spelarna slår ut. Andra kollegor bokar upp 2 till 3 starttider för att frigöra tid för att kunna klippa när det är torrt. Gemensamt hos våra kollegor vi pratade med var att klipptåget gick 3 dagar i veckan, måndag, onsdag och fredag. Efter utvärdering av insamlad information från våra kollegor så bestämde vi oss för att utöka antalet klippdagar i veckan. Det blev något som vi kom att kalla 6x6 modellen.

6x6 Modellen

De maskiner som ingår i klipptåget enligt 6x6 modellen, startar klockan 06.00 från håll 1 och sedan arbetar de tillsammans i nummerordning tills hela banan är färdigklippt, vilket tar ca.4 timmar. 6x6 modellen innebär att man jobbar måndag till lördag, 6 timmar/dag. Anledning till att vi valde 6x6 modellen var att vi ville förbättra kvalitén på ytor som tee, foregreen, fairway och bunkrar genom att klippa och kratta även dessa ytor på lördagar, och för att det inte skulle bli någon övertid förutom det vanliga helgarbetet som består av greenklippning och hållbyten.

Under sommarmånaderna, juni, juli och augusti, har vi ett högt speltryck och därför tyckte vi att det skulle vara en bra period att testa 6x6 modellen. Vi hade 4 greenkeepers som jobbade 6x6 varje vecka, de jobbade med de stora rutinerna som fairway, tee, foregreen och bunkrar. Arbetstiden var 06.00 till 12.30 med 30 minuters rast inräknad, som togs när banan var färdigklippt runt 10-tiden.



Utvärdering av 6x6 modellen

Fördelar

- Bättre arbetsmiljö

De greenkeepers som arbetade i 6x6 modellen upplevde mycket mindre stress än tidigare. De upplevde att de hade tid att utföra sina arbetsuppgifter och att de lättare kunde fokusera på sina arbetsuppgifter när de inte stördes av gästerna.

- Effektivisering

Det visade sig att tidsåtgången nästan halverades utan att vi tappade någon kvalitet när vi införde 6x6 modellen. Det berodde på att våra maskiner aldrig stod stilla och det blev ett bättre utnyttjande av våra maskiner.

- **Arbetstider**

Tiderna som vi valde att jobba efter blev väldigt uppskattade av personalen, de upplevde att de fick mycket mera tid över till annat eftersom de slutade klockan 12.30 varje dag. Vi skapade oss mera effektiv tid bara genom att klippa färdigt alla rutiner innan man tog rast.

- **Kvalitén**

Tanken med att jobba med 6x6 modellen var att få in fler klippdagar i veckan, så att gräset inte hinner växa ifrån oss. Det tog inte heller lika lång tid att kratta bunkrarna som att utföra de andra rutinerna, vilket lös-gjorde mera tidsutrymme till att förbättra finishen i bunkrarna.

- **Gästerna**

Gästerna tyckte att miljön blev lugnare och att golfupplevelsen blev större när det inte förekom något störningsljud från maskinerna ute på banan. Och att det blev ett bättre flyt i spelet, samt att de uppskattade att vi med hjälp av klipptåget även klippte på lördagar. Vilket ledde till att kvalitén blev bättre på dessa ytor.

- **Teamkänsla**

De greenkeepers som ingick i 6x6 modellen utvecklade fort en tillit till varandra, vilket i sin tur ledde till att de hjälptes åt för att göra arbetet bättre och samtidigt mera effektivt.

Nackdelar

- **Grupperingar**

Det som vi också upplevde var att det lätt kunde bildades grupperingar inom klipptåget. Och det ledde stundtals till tappat fokus på arbetet, vilket i sin tur ledde till en medioker arbetsinsatts.

Sammanfattning

Införandet av klipptåg har haft många positiva effekter. Vi har fått ett bättre klippresultat som har varit mycket mera effektivt än det gamla sättet vi arbetade på. Det visade sig att det blev väldigt få eller nästan inga störande moment för var sig gästerna eller de som arbetade i klipptåget. Införandet av 6x6 modellen, gjorde så att vi på ett bättre sätt kunde utnyttja våra

resurser, samt införa rast för dem som ingick i klipptåget när banan var färdigklippt. Det ledde även till bättre gemenskap för dem som ingick i klipptåget men det skapade även grupperingar. Det som vi tyckte var absolut bästa med arbetet med klipptåget var att arbetsmiljö för de inblandade blev mycket säkrare och att kvalitén ökad, samt att klipptiderna nästan halverades. Vi tror väldigt mycket på 6x6 modellen och vi kommer fortsatt att använda oss av den, samt fortsätta att utveckla 6x6 modellen.

Med facit i hand blev det ett ganska bra första år, men det finns några saker som vi ska förbättra och vidareutveckla till nästa säsong.

Utveckling och avslutande tankar

För att klipptåget ska fungera optimalt ska vi införa rotation på de rutiner som ingår i klipptåget. Det är viktigt att alla som ingår i klipptåget kan samtliga rutiner. Ett sätt att säkra detta samt kvalitén är att samma personer inte byter rutiner samtidigt. Rotation innebär att de kommer att arbeta med en klipprutin i 1 till 2 veckor och sedan skifta till en annan rutin. Med införandet av rotation på rutinerna kommer vi att bli mindre sårbara vid olika typer av frånvaro. Vi kommer även att fylla rutiner till max så att det inte finns något utrymme för missförstånd eller spilltid. För att förhindra grupperingar kommer vi att schemalägga ett arbetsmöte i veckan där samtliga greenkeepers deltar.

Många tycker att resultatet blir lite sämre när man klipper i dagg, men vi tycker att det är en service att ha nyklippt när gästerna kommer för att spela. Och därför kommer vi fortsätta att starta klipptåget klockan 06.00.

